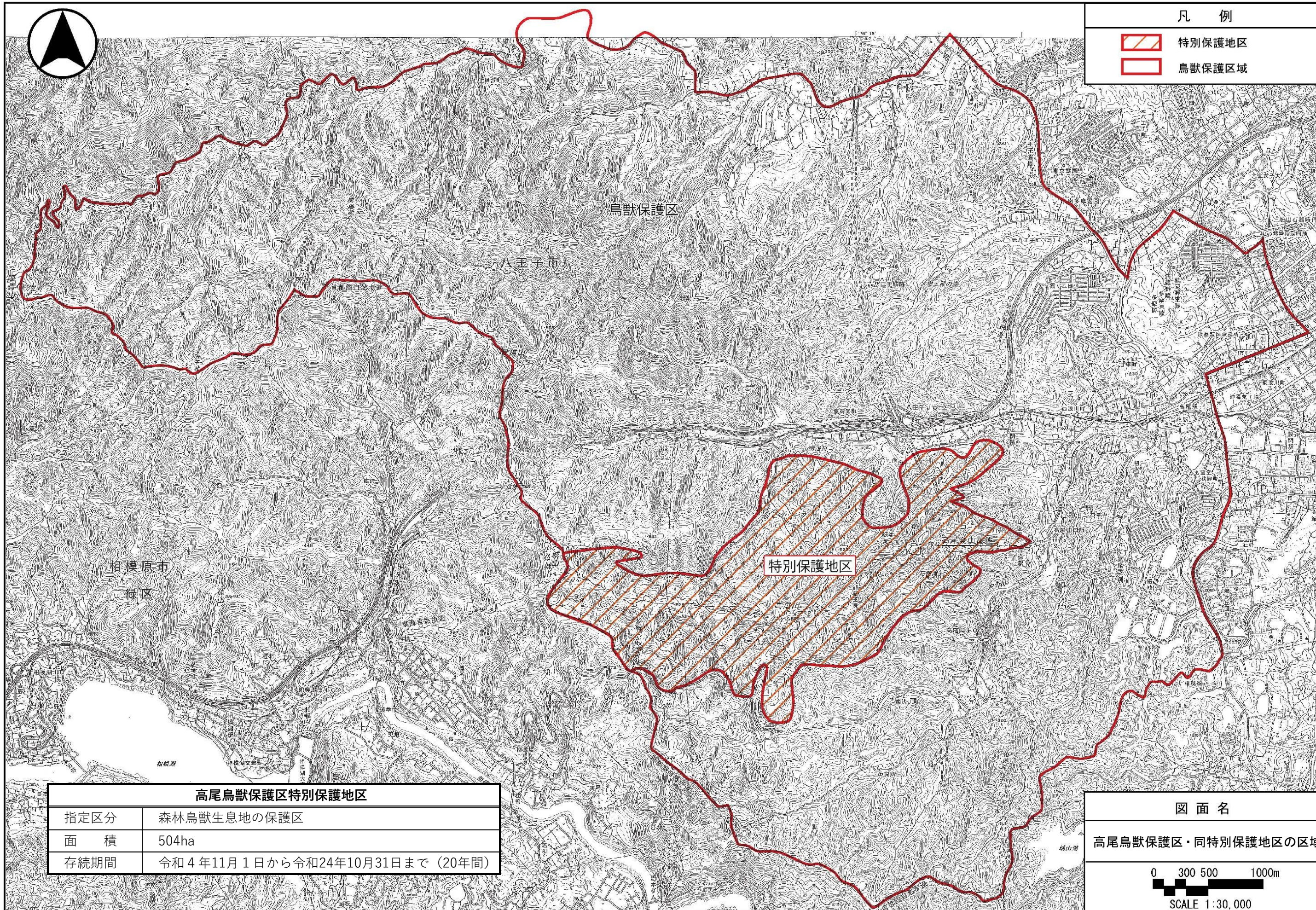




凡 例

-  特別保護地区
-  鳥獣保護区域



高尾鳥獣保護区特別保護地区	
指定区分	森林鳥獣生息地の保護区
面積	504ha
存続期間	令和4年11月1日から令和24年10月31日まで(20年間)

図面名
高尾鳥獣保護区・同特別保護地区の区域

