



「ファミマフードドライブ」について

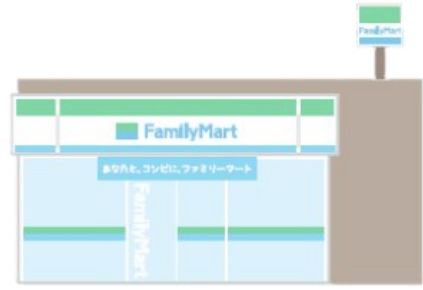
※本資料を第三者へ転送・共有することはお控えください。

(株) ファミリーマート
ファミマフードドライブ事務局

◆ 活動開始の背景

ファミリーマートでは
地域社会を「家族（ファミリー）」と考え、
「こどもたち」に向けた支援に取り組んできました。

ファミマこども食堂



学生に向けた 授業実施



小学生向け コンテストの開催



ファミリーマート
ありがとうの
手紙 
てがみ コンテスト

そんな中で直面した「新型コロナウイルス」で
子育て家庭は大きな影響を受け、
今まで以上に支援が必要な方が増えました

地域のこども食堂の
活動休止



生活困窮
世帯の増加



ファミリーマートは地域の「家族」として
この課題と向き合う必要があると考えました。

◆ ファミマフードドライブ概要

食事に困っている方への支援と、家庭の食品ロス削減のため
 ファミリーマートの店舗を起点に
 こどもたちを始めとする「食」の支援が必要な方を
 地域で支え合う「ファミマフードドライブ」を開始しました

もったいない
食品

フードドライブ
回収拠点



家庭



店舗



協力パートナー様



支援が必要な方

身近なコンビニで
気軽に参加可能

24時間受付可能
※一部店舗除く

支援内容の
充実

受付可能な食品

- 未開封で破損していないもの
- 賞味期限まで2か月以上あるもの
- 常温保存のもの

店舗で保管の都合上、上記3点は変更できません。

<受付可能な食品の例>

- ・缶詰
- ・乾物、乾麺（パスタなど）
- ・インスタント、レトルト食品
- ・嗜好品（お茶・コーヒーなど）
- ・飲料（アルコール類は除く）
- ・調味料



◆ ファミマフードドライブの流れ

① 家庭のもったいない食品をファミリーマート店舗で受付。

- ボックスはイートインコーナーや売場内の防犯カメラが届く範囲に設置いたします。
- 受付した食品は店舗で適切に保管します

② 協力パートナー様が店舗に訪問し回収

- 回収は月に1度以上の頻度で、協議の上決定いたします。
- 店舗で受付した食品は回収不可の食品も含め、すべて回収をお願いします。



③ 回収した食品を支援が必要な方へ寄贈してください

- 提供食品は適切に管理し、賞味期限内で寄贈してください。
- 協力パートナー様の活動範囲内で支援を必要とされる方へ寄贈してください。 ※ファミリーマートからの寄贈先の指定はございません

事例

あなたと、コンビニに、

FamilyMart



協力パートナー様からの声

「ファミマフードドライブ」活動と当法人『スマイルBOX』の食料品支援の連携は、経済・生活面で辛い思いをしている多くのひとり親家庭に明るい笑顔と元気を届けることに繋がっています。

このSDGs活動により、「ひとりじゃないって安心出来ました。ありがとう！」
「気に掛けてもらえ、辛い生活でも前向きになれた。」
「少し元気が出ました。」
「私の家庭が明るくなりました。」
「このような支援に助けられています。」



「笑顔が溢れた。」等の声が届いています。
ファミマフードドライブの協力パートナーとしても顔がほころび嬉しく思っています。

社会福祉法人
愛知県母子寡婦福祉連合会
常務理事兼事務局長
山本広枝 様

※販促物が現在とは異なります

**私たちファミリーマートは、
身近な存在であるコンビニエンスストアを通じて
様々な社会課題解決や地域の皆さまとの
つながりを感じることができる取り組みに
チャレンジしていきたいと考えております。**

**同じ想いや課題をもつ、
多くの方々のご参加を
心よりお待ちしております。**

あなたと、コンビニに、

