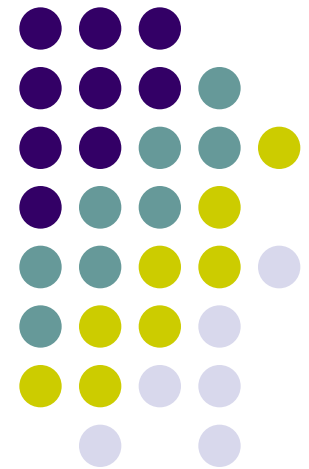




省エネへの取り組みと推進体制

東武百貨店

池袋本店



東武百貨店池袋本店建物概要



- 事業所名 : 東武百貨店 池袋本店
- 所在地 : 豊島区西池袋1-1-25
- 主用途 : 商業施設
- 延べ面積 : 277,815㎡
- 竣工年月 : 1962年5月29日(開業)
- 事業者 : 株式会社東武百貨店
- 所有者 : 三井住友信託銀行
東武鉄道株式会社
(株)ジェイアール東日本ビルディング
常盤興業株式会社
国際観光興業株式会社
- 運営者 : 株式会社東武百貨店



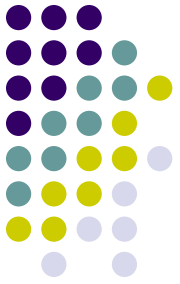
当社の考える省エネの基本

- お客様に快適な環境を提供



- 建物エネルギーの管理

電力節電状況



我慢した節電

平成23年

7月8月の比較(平成22年比)	平成23年
使用最大電力(kW)	▲21.4%
使用電力量(kWh)	▲20.7%

外部ネオン消灯
お客様用エスカレーター停止(14基)
お客様用エレベーター停止(2基)
従業員用エレベーター停止(2基)
空調用インバーター上限制御
店内照明間引き(演出・基本)
バックヤード等の照明消灯

お客様が不快に感じないこと

平成24年

7月8月の比較(平成22年比)	平成24年
使用最大電力(kW)	▲17.6%
使用電力量(kWh)	▲16.3%

外部ネオン消灯
お客様用エスカレーター停止(10基)
復旧
従業員用エレベーター停止(2基)
空調用インバーター上限制御 緩和し継続
店内照明間引き(演出・基本) 緩和し継続
バックヤード等の照明消灯 緩和し継続
改装によるLED化



節電に伴う売場照明の間引き

平成23年照明の間引き

平成24年復旧





改装工事前後

改装前



ハロゲンランプ・水銀灯系ランプ主体

●改装後



LEDランプ主体



バックヤード照明

FLR40W蛍光灯器具



蛍光灯形LED器具



作業後必ず消す為に
プルスイッチ付にしている。

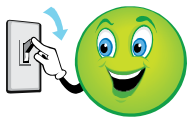


フィッティングルーム

NET - EV



スイッチにて使用する時のみ点灯。



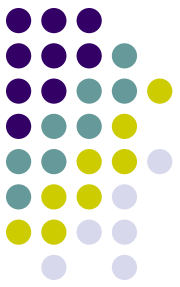
売場温度をモニター監視



営業時間外の点灯状況



環境推進として 「親切ガイドブック」の活用



働くものが携帯する「親切ガイドブック」に省エネルギー活動の内容を明記。

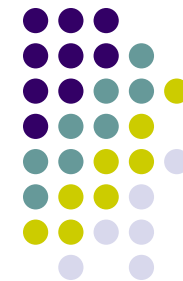


□省エネルギー活動

●電気使用量を節減する

- ・照明が不要な時は、部分消灯する。
- ・OA機器スイッチは、こまめに切る。
- ・什器照明の点灯は決められた時間に、閉店後は速やかに消灯する。
- ・従業員用通路・倉庫・休憩室等は、未使用時には消灯する。
- ・閉店後の作業に伴う点灯は、必要最小限にする。

お客様用トイレの状況



ハンドドライヤー



便座



設定変更

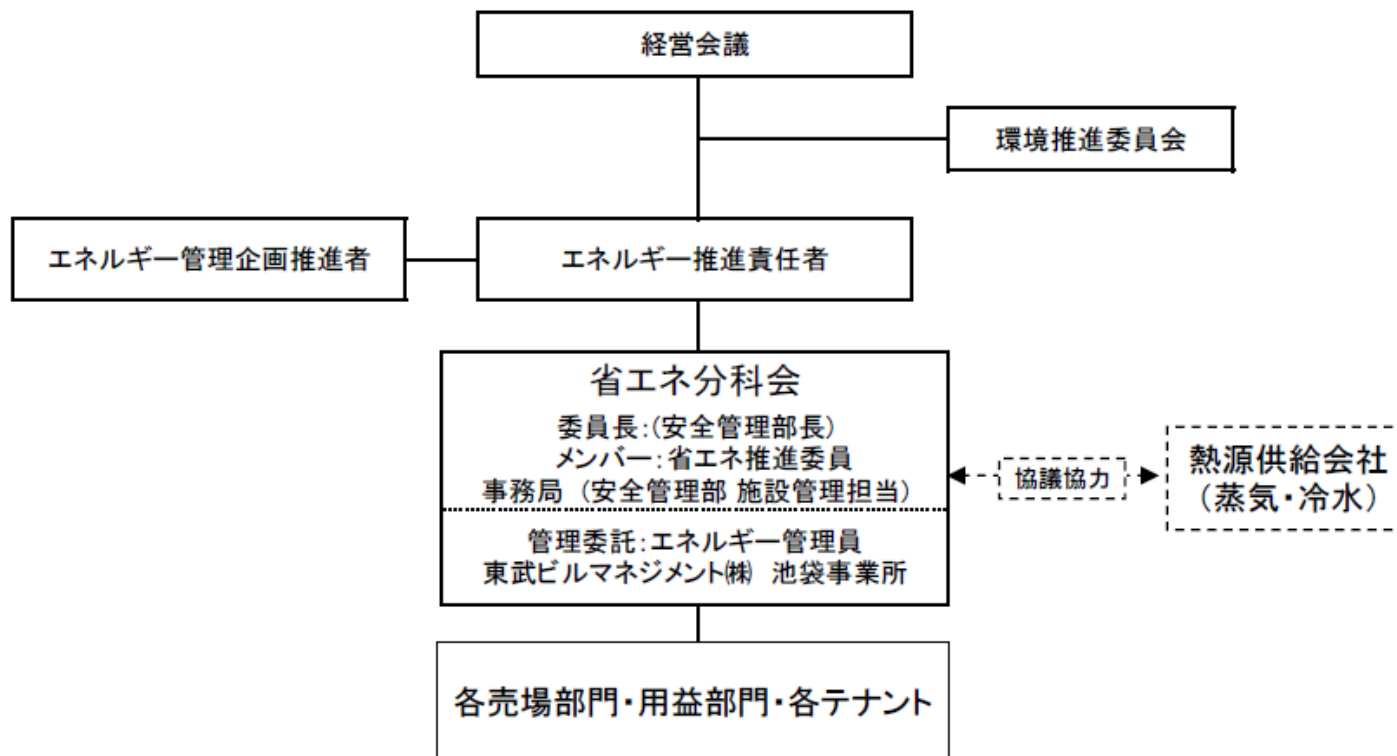


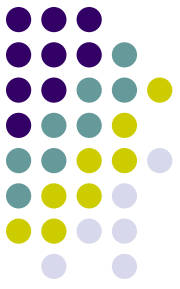


省エネに対する組織

● 組織体制

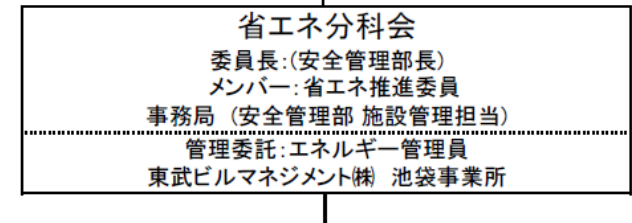
エネルギー管理体制





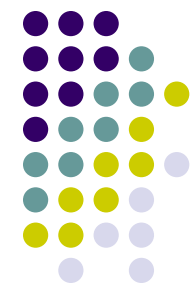
省エネ分科会の活動

- 安全管理部 施設管理担当
- 東武ビルマネジメント(株)(エネルギー管理員)
- 平成16年から活動開始
- 月に1回開催
- 内容



季節による空調運転の変更
節電対策の提案→空調インバーター上限制御等
実施状況の確認→実施後のエネルギー変化を確認

課題への取組み[PDCA]サイクル



業務日報

業務日報

年 月 日 曜日 天候

店舗運営部長

安全管理部長	施設M	SPL	PL	PL
--------	-----	-----	----	----

東武ビルマネジメント

所長	副所長	宿直長	宿直	宿直	宿直
----	-----	-----	----	----	----

電気使用量 0月1日～ 0月 0日迄

		日使用量		月使用量	
		電力量kWh	対比%	電力量kWh	対比%
新館	前年				
	本年		-----		-----
本館	前年				
	本年		-----		-----
中央館	前年				
	本年		-----		-----
プラザ館	前年				
	本年		-----		-----
別館	前年				
	本年		-----		-----
合計	前年	0		0	
	本年	0	-----	0	-----

#NUM! 24:00検計～ #NUM! 24:00検計

水道使用量 0月1日～ 6月 0日迄

		日使用量		月使用量	
		水流量m3	対比%	水流量m3	対比%
新館	前年				
	本年		-----		-----
本館	前年				
	本年		-----		-----
中央館	前年				
	本年		-----		-----
プラザ館	前年				
	本年		-----		-----
別館	前年				
	本年		-----		-----
合計	前年	0		0	
	本年	0	-----	0	-----

#NUM! 10:00検計～ #NUM! 10:00検計

障害種別	当日件数	当月件数	特記事項
管球類(交換)			
電気			
エレベータ			
エスカレータ			
シャッター			
空調			
衛生(水廻り)			
冷蔵庫			
建築			

外気温度

		10時	12時	14時	16時
温度℃	前年				
	本年				
湿度%	前年				
	本年				
エンタルピー KJ/kg	前年				
	本年	#DIV/0!	#DIV/0!	#DIV/0!	#DIV/0!

地冷使用量 0月1日～ 0月 0日迄

		日使用量		月使用量		日使用量		月使用量	
		冷水GJ	対比%	冷水GJ	対比%	蒸気m3	対比%	蒸気m3	対比%
新館	前年								
	本年		-----		-----		-----		-----
本館	前年								
	本年		-----		-----		-----		-----
スパイス	前年								
	本年		-----		-----		-----		-----
プラザ館	前年								
	本年		-----		-----		-----		-----
合計	前年	0.0		0.0		0.0		0.0	
	本年	0.0	-----	0.0	-----	0.0	-----	0.0	-----

#NUM! 24:00検計～ #NUM! 24:00検計 #NUM! (前年値日対比)



平成25年省エネ対応として

- 平成24年の節電対策を継続
- LED化の促進
 - ※熱量の多いハロゲンランプをLED化へ
- 大型給排気ファンのIV化



TOBU

池袋 東武