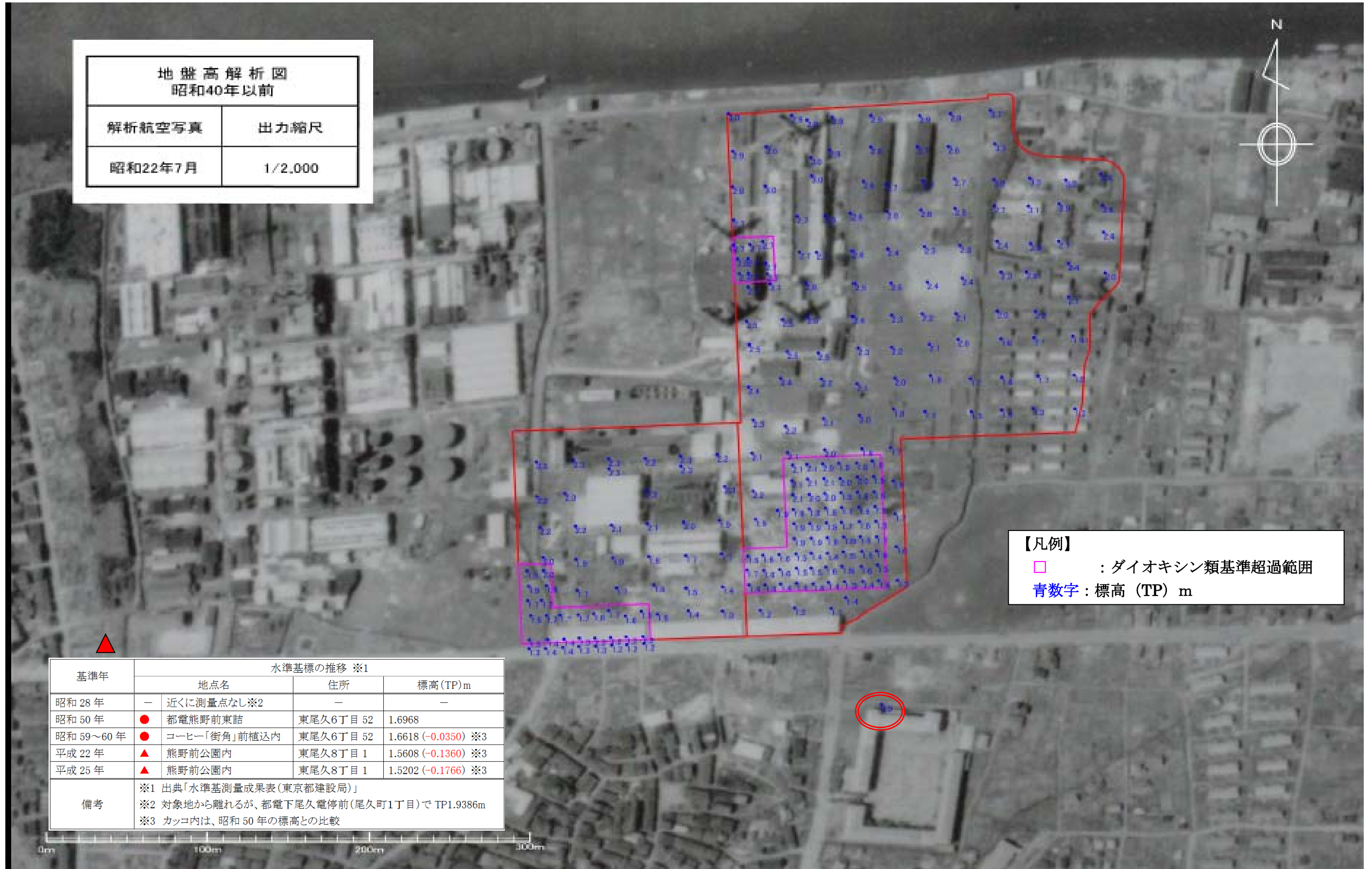


地盤高解析図 昭和40年以前	
解析航空写真	出力縮尺
昭和22年7月	1/2,000



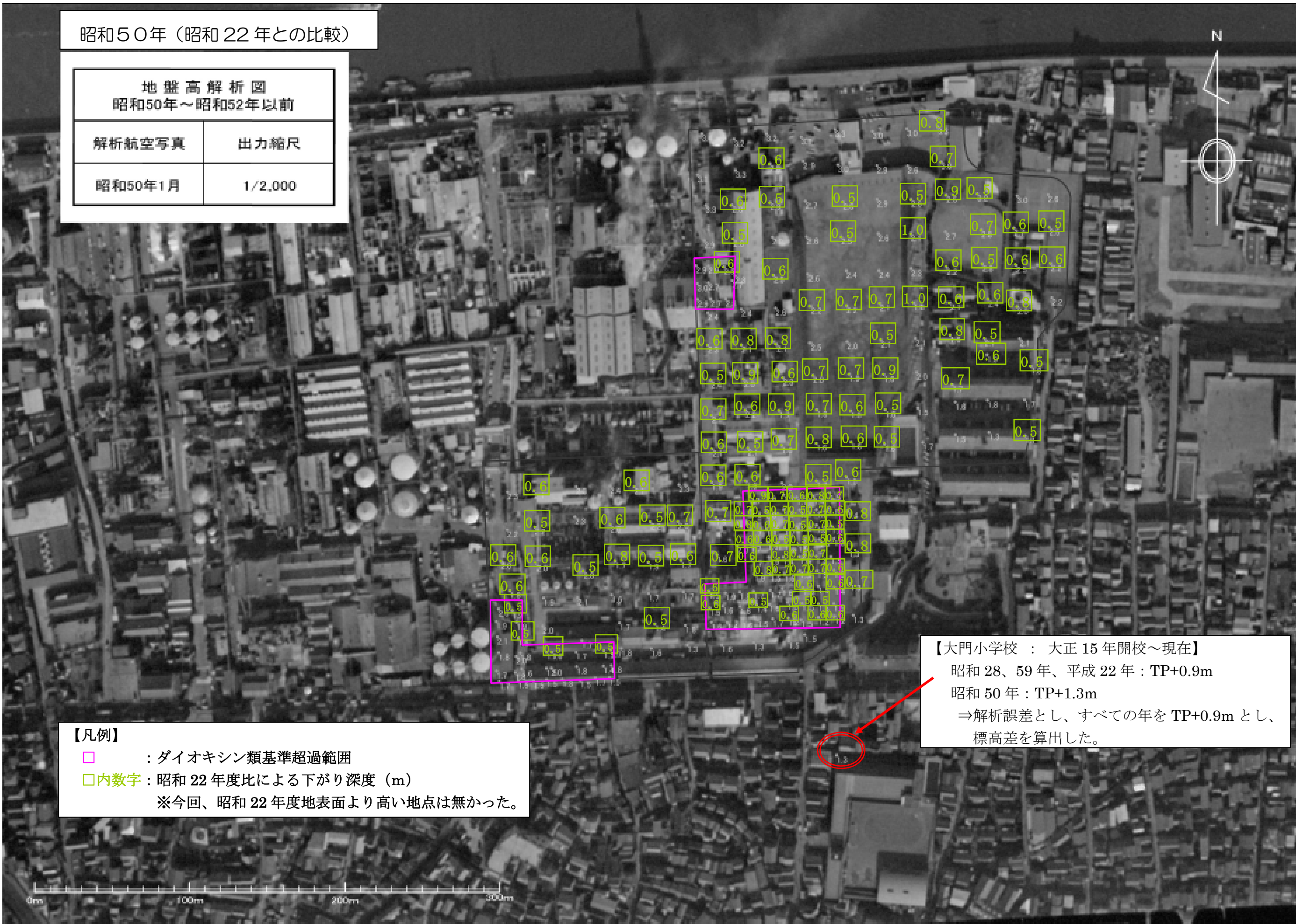
【凡例】
 □ : ダイオキシン類基準超過範囲
 青数字 : 標高 (TP) m

基準年	水準基標の推移 ※1		
	地点名	住所	標高(TP)m
昭和 28 年	—	近くに測量点なし※2	—
昭和 50 年	●	都電熊野前東詰	東尾久6丁目 52 1.6968
昭和 59~60 年	●	コーヒー「街角」前植込内	東尾久6丁目 52 1.6618 (-0.0350) ※3
平成 22 年	▲	熊野前公園内	東尾久8丁目 1 1.5608 (-0.1360) ※3
平成 25 年	▲	熊野前公園内	東尾久8丁目 1 1.5202 (-0.1766) ※3
備考	※1 出典「水準基測量成果表(東京都建設局)」 ※2 対象地から離れるが、都電下尾久電停前(尾久町1丁目)で TP1.9386m ※3 カッコ内は、昭和 50 年の標高との比較		



昭和50年（昭和22年との比較）

地盤高解析図 昭和50年～昭和52年以前	
解析航空写真	出力縮尺
昭和50年1月	1/2,000



【凡例】

- : ダイオキシン類基準超過範囲
- 内数字 : 昭和22年度比による下がり深度 (m)
- ※今回、昭和22年度地表面より高い地点は無かった。

【大門小学校 : 大正15年開校～現在】
 昭和28、59年、平成22年 : TP+0.9m
 昭和50年 : TP+1.3m
 ⇒解析誤差とし、すべての年をTP+0.9mとし、
 標高差を算出した。

昭和59年（昭和22年との比較）

地盤高解析図 昭和59年8月～昭和60年以前	
解析航空写真	出力縮尺
昭和59年10月	1/2,000



