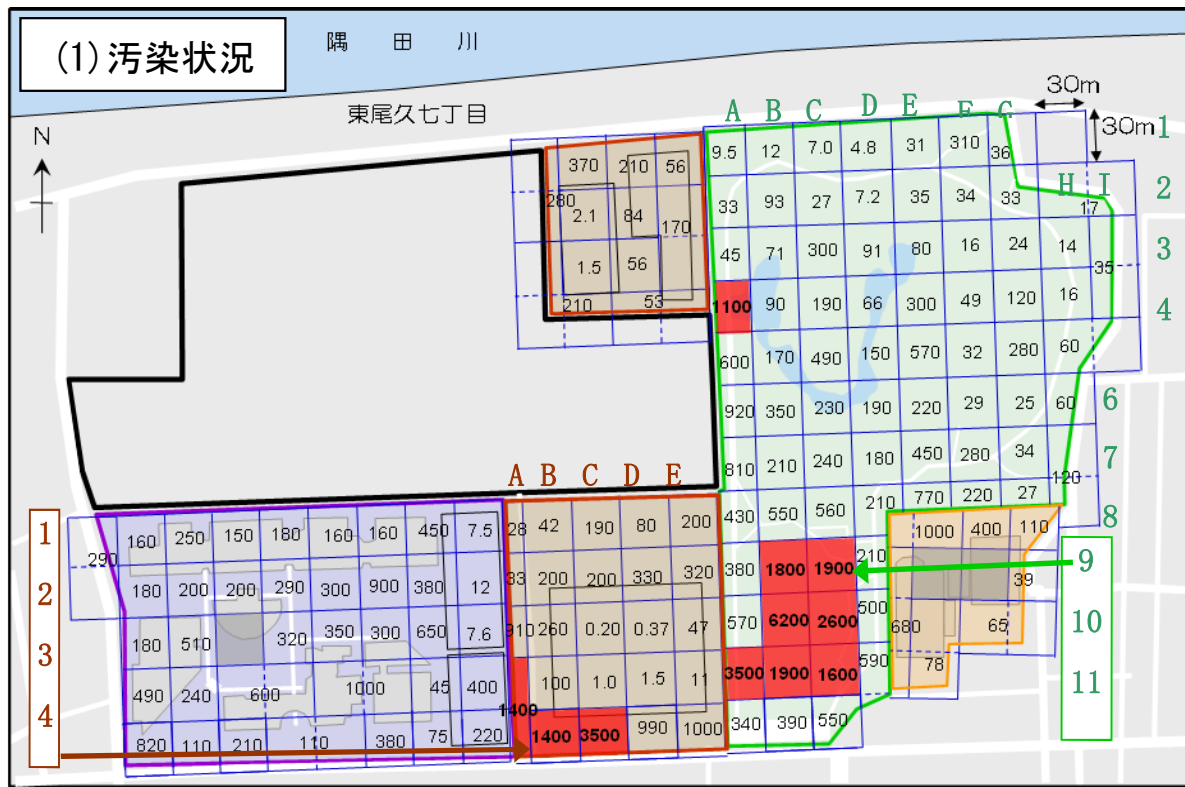
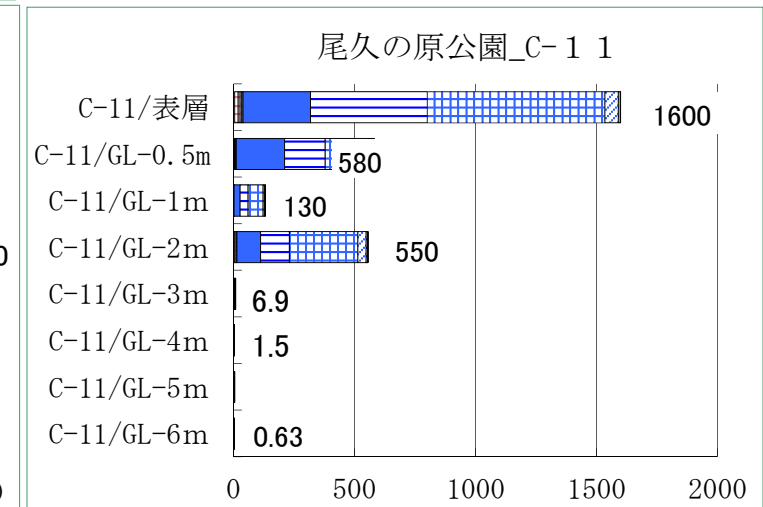
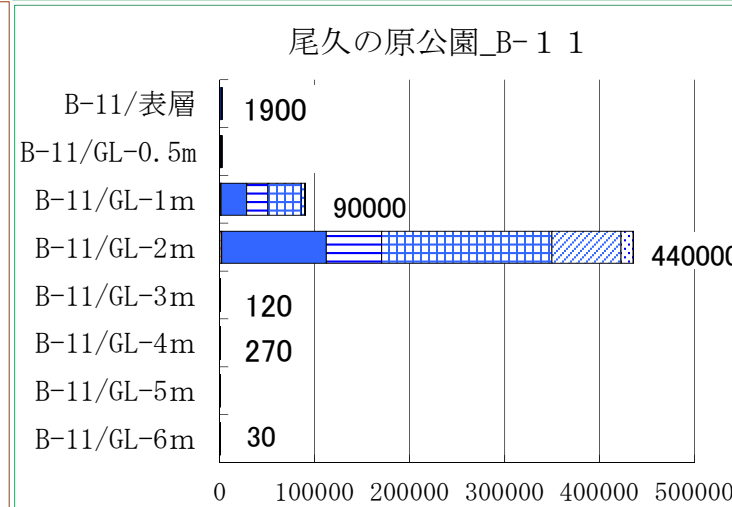
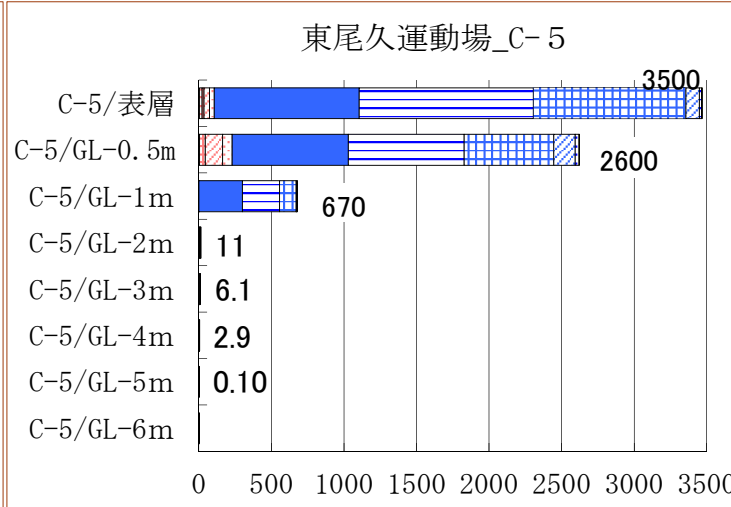
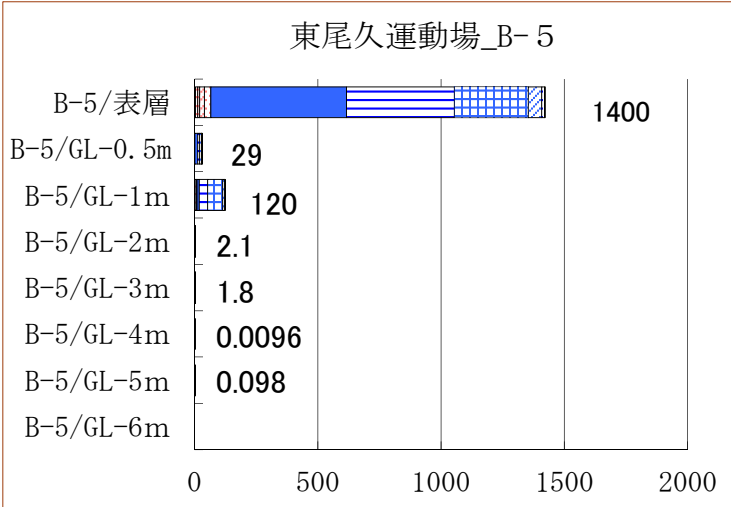
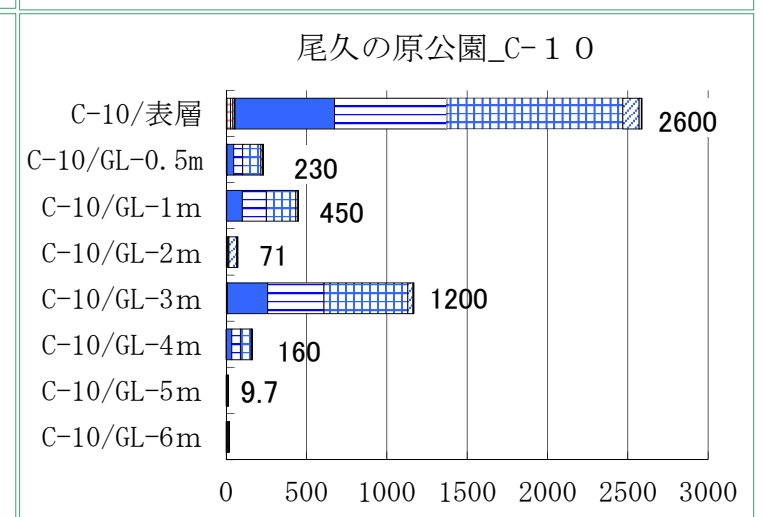
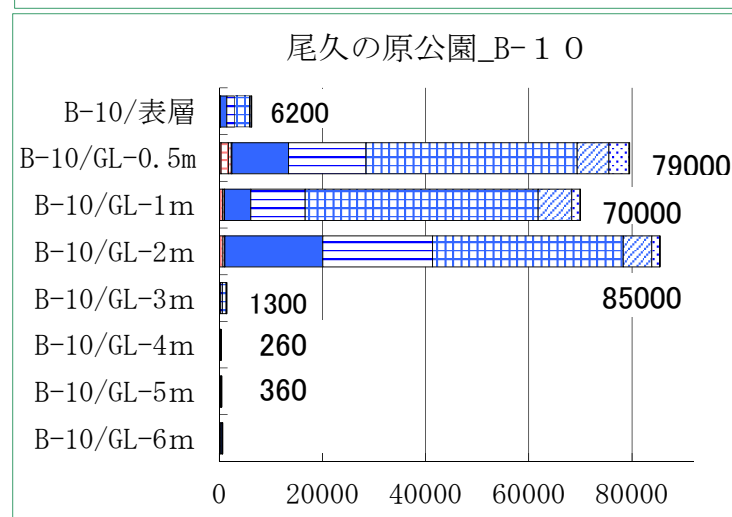
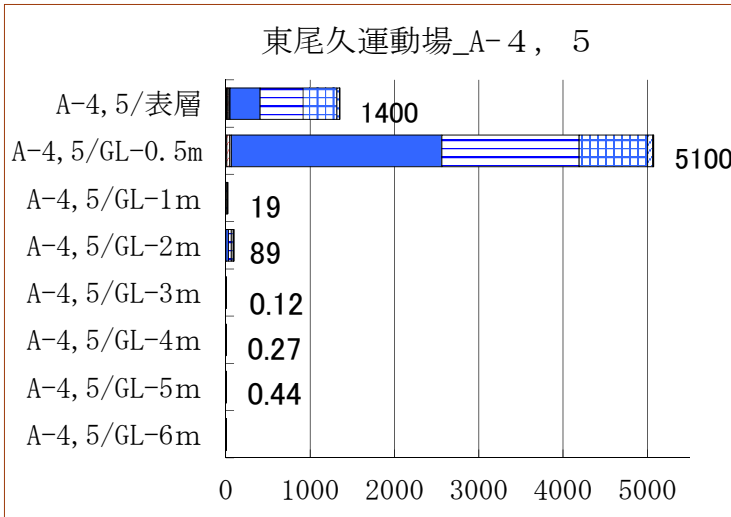
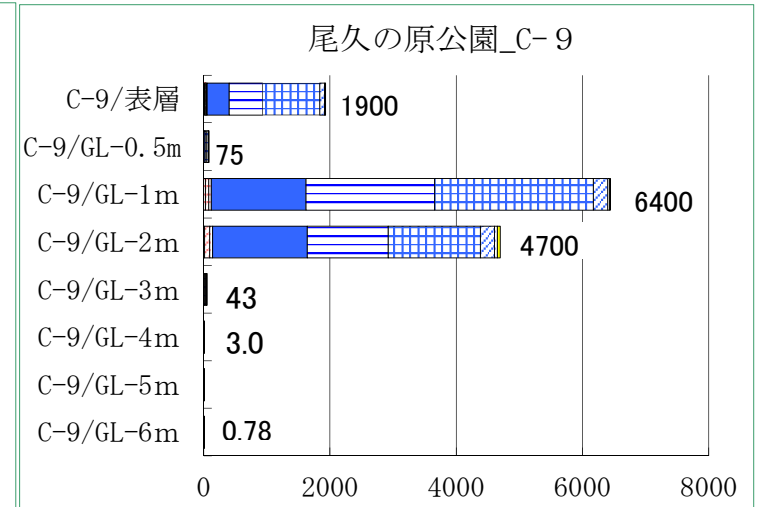
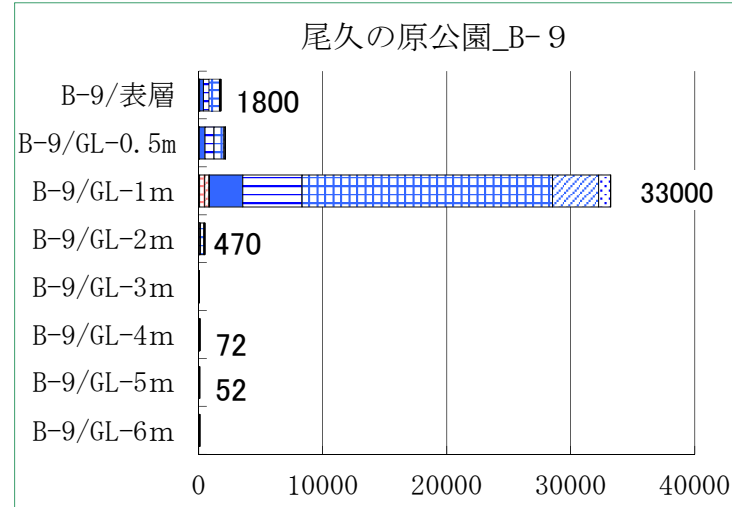
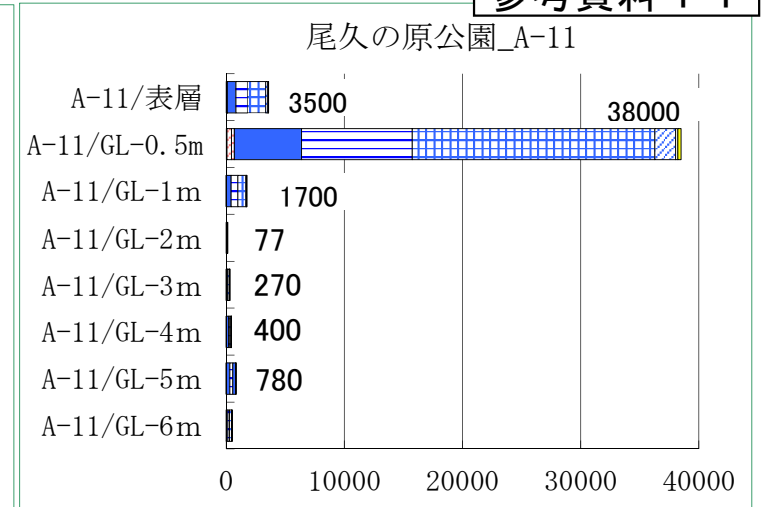
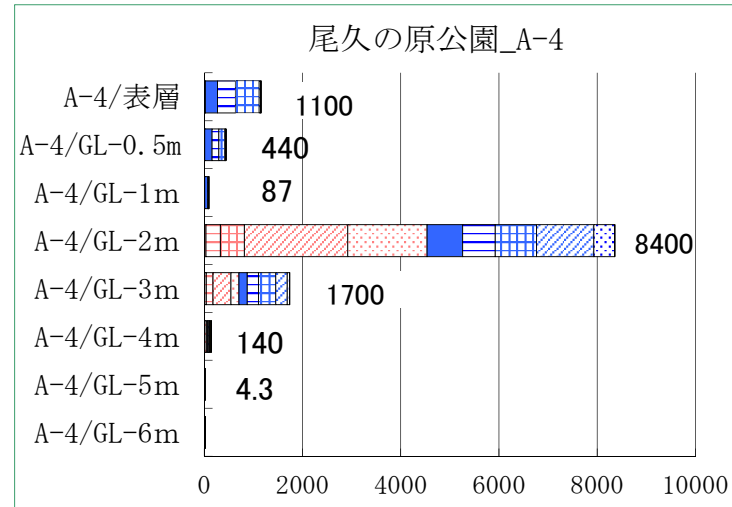


対策地域のダイオキシン類の同族体・異性体パターン

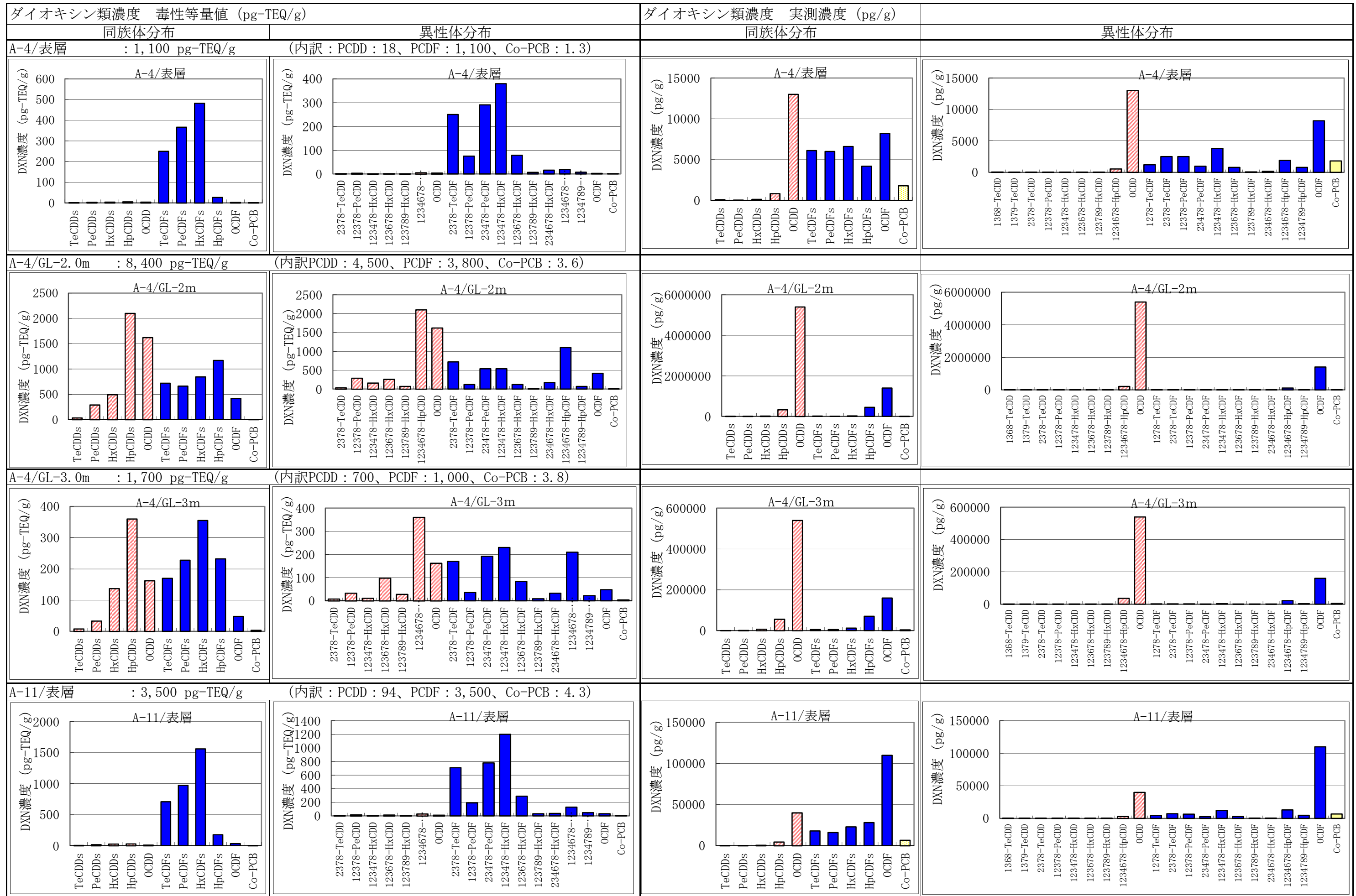


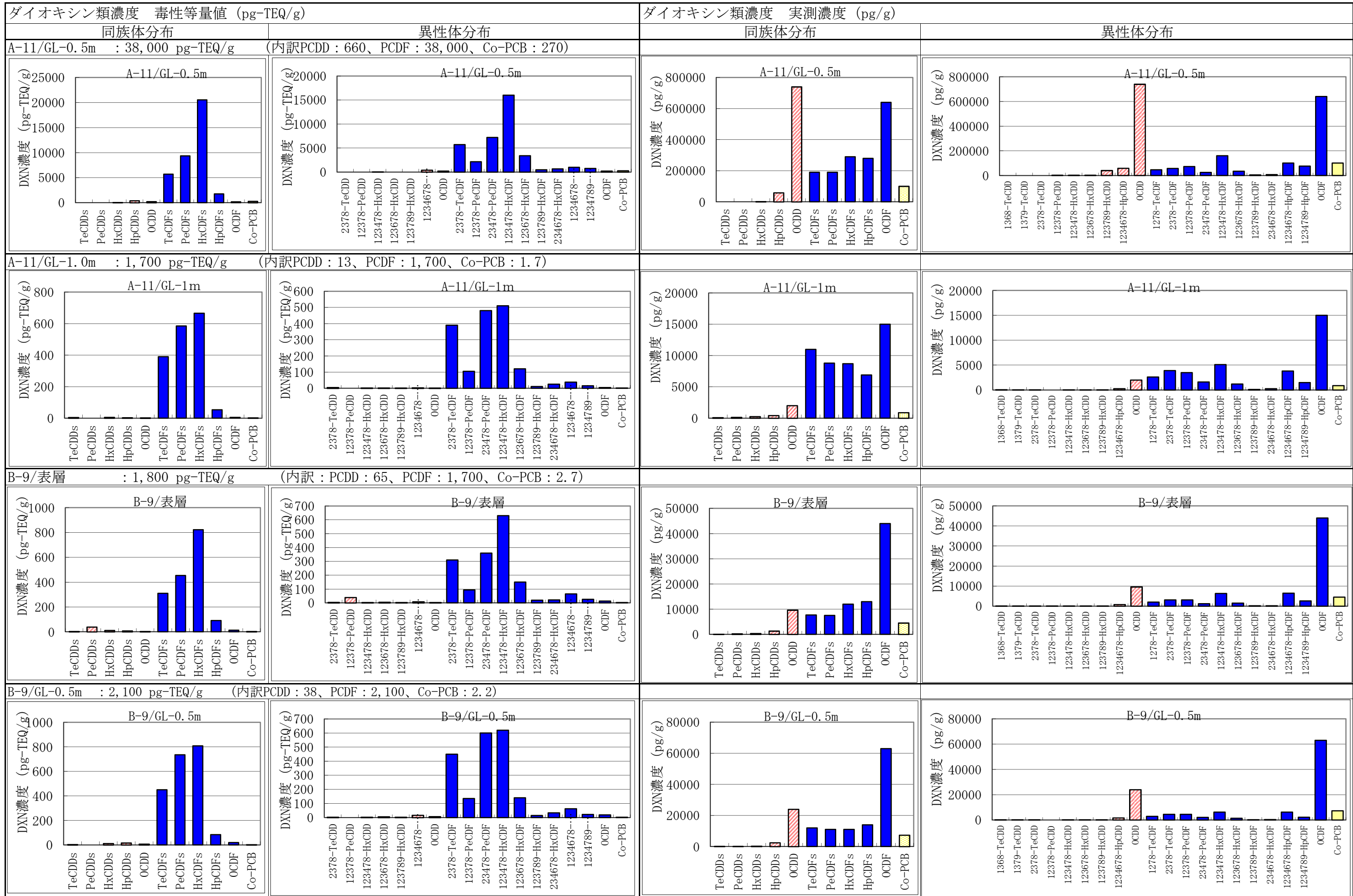
【ダイオキシン類濃度 (pg-TEQ/g) 凡例】



(2) 対策地域のダイオキシン類の同族体・異性体パターン

○尾久の原公園





ダイオキシン類濃度 毒性等量値 (pg-TEQ/g)		ダイオキシン類濃度 実測濃度 (pg/g)	
同族体分布	異性体分布	同族体分布	異性体分布
B-9/GL-1.0m : 33,000 pg-TEQ/g (内訳PCDD : 850、PCDF : 32,000、Co-PCB : 25)			
B-10/表層 : 6,200 pg-TEQ/g (内訳 : PCDD : 200、PCDF : 6,000、Co-PCB : 5.4)			
B-10/GL-0.5m : 79,000 pg-TEQ/g (内訳PCDD : 2,400、PCDF : 77,000、Co-PCB : 130)			
B-10/GL-1.0m : 70,000 pg-TEQ/g (内訳PCDD : 960、PCDF : 69,000、Co-PCB : 80)			

ダイオキシン類濃度 毒性等量値 (pg-TEQ/g)		ダイオキシン類濃度 実測濃度 (pg/g)	
同族体分布	異性体分布	同族体分布	異性体分布
B-10/GL-2.0m : 85,000 pg-TEQ/g (内訳PCDD : 1,000、PCDF : 84,000、Co-PCB : 41)		B-10/GL-2m	
B-10/GL-3.0m : 1,300 pg-TEQ/g (内訳PCDD : 2.1、PCDF : 1,300、Co-PCB : 0.66)		B-10/GL-3m	
B-11/表層 : 1,900 pg-TEQ/g (内訳 : PCDD : 34、PCDF : 1,900、Co-PCB : 2.8)		B-11/表層	
B-11/GL-0.5m : 1,800 pg-TEQ/g (内訳 : PCDD : 130、PCDF : 1,700、Co-PCB : 3.5)		B-11/GL-0.5m	

