

様式第二号の十三（第八条の十七の二関係）

（第1面）

<p>特別管理産業廃棄物処理計画書</p> <p style="text-align: right;">令和5年 6月 23日</p> <p>東京都知事 殿</p> <p style="text-align: right;">提出者 住 所 東京都新宿区西新宿六丁目8番1号 氏 名 大成建設株式会社 東京支店 常務執行役員 支店長 中村 有孝 (法人にあつては、名称及び代表者の氏名) 電話番号 03-5381-5372</p> <p>廃棄物の処理及び清掃に関する法律第12条の2第10項の規定に基づき、特別管理産業廃棄物の減量その他その処理に関する計画を作成したので、提出します。</p>	
事業場の名称	大成建設株式会社 東京支店
事業場の所在地	東京都新宿区西新宿6-8-1(新宿オークタワー)
計画期間	令和5年4月1日から令和6年3月31日まで
当該事業場において現に行っている事業に関する事項	
①事業の種類	06 総合工事業
②事業の規模	3,347億円
③従業員数	1,672人
④特別管理産業廃棄物の一連の処理の工程	《廃石綿》 【排出事業場】 作業所 【処分場】 特別管理産業廃棄物廃棄物 廃石綿指定管理型最終 処分場(埋立て)

特別管理産業廃棄物の処理に係る管理体制に関する事項

(管理体制図)

「別紙-Aの通り」

特別管理産業廃棄物の排出の抑制に関する事項

①現状	【前年度（令和4年度）実績】		
	特別管理産業廃棄物の種類	別紙-4-1の通り	-
	排出量	別紙-4-1の通り t	- t
	(これまでに実施した取組)		
疑わしい耐火被覆等は、分析会社に調査を依頼し、その結果を基に特別管理産業廃棄物か否かを判断し適正に処理する。			
②計画	【目標】		
	特別管理産業廃棄物の種類	別紙-4-2の通り	-
	排出量	別紙-4-2の通り t	- t
	(今後実施する予定の取組)		
現状の継続実施をする。			

特別管理産業廃棄物の分別に関する事項

①現状	(分別している産業廃棄物の種類及び分別に関する取組) 石綿除去施工審議会を事前に開催し、施工計画書の中の廃石綿等の特管物専用保管場所と立ち入り禁止措置を確認し、作業所での実施保管状況を支店の環境パトロール担当者が石綿パトロールで確認している。		
②計画	(今後分別する予定の産業廃棄物の種類及び分別に関する取組) 現状の継続実施をする。		

(第3面)

自ら行う特別管理産業廃棄物の再生利用に関する事項			
①現状	【前年度（令和4年度）実績】		
	特別管理産業廃棄物の種類		-
	自ら再生利用を行った特別管理産業廃棄物の量	- t	- t
	(これまでに実施した取組) 特になし。		
②計画	【目標】		
	特別管理産業廃棄物の種類		-
	自ら再生利用を行う特別管理産業廃棄物の量	- t	- t
	(今後実施する予定の取組) 特になし。		
自ら行う特別管理産業廃棄物の中間処理に関する事項			
①現状	【前年度（令和4年度）実績】		
	特別管理産業廃棄物の種類		-
	自ら熱回収を行った特別管理産業廃棄物の量	- t	- t
	自ら中間処理により減量した特別管理産業廃棄物の量	- t	- t
(これまでに実施した取組) 特になし。			
②計画	【目標】		
	特別管理産業廃棄物の種類		-
	自ら熱回収を行う特別管理産業廃棄物の量	- t	- t
	自ら中間処理により減量する特別管理産業廃棄物の量	- t	- t
(今後実施する予定の取組) 特になし。			

(第4面)

自ら行う特別管理産業廃棄物の埋立処分に関する事項			
①現状	【前年度（令和4年度）実績】		
	特別管理産業廃棄物の種類		-
	自ら埋立処分を行なった特別管理産業廃棄物の量	- t	- t
	(これまでに実施した取組) 特になし。		
②計画	【目標】		
	特別管理産業廃棄物の種類		-
	自ら埋立処分を行う特別管理産業廃棄物の量	- t	- t
	(今後実施する予定の取組) 特になし。		
特別管理産業廃棄物の処理の委託に関する事項			
①現状	【前年度（令和4年度）実績】		
	特別管理産業廃棄物の種類	別紙-4-1の通り	-
	全処理委託量	別紙-4-1の通り t	- t
	優良認定処理業者への処理委託量	- t	- t
	再生利用業者への処理委託量	- t	- t
	認定熱回収業者への処理委託量	- t	- t
	認定熱回収業者以外の熱回収を行う業者への処理委託量	- t	- t
	(これまでに実施した取組) 業許可証を確認した上で、特管物処理が出来る収集運搬業者及び最終処分場と委託契約を締結し、事前協議書届出承認後に排出している。		

②計画	【目標】		
	特別管理産業廃棄物の種類	別紙-4-2の通り	-
	全処理委託量	別紙-4-2の通り	- t
	優良認定処理業者への処理委託量	同上 t	- t
	再生利用業者への処理委託量	- t	- t
	認定熱回収業者への処理委託量	- t	- t
	認定熱回収業者以外の熱回収を行う業者への処理委託量	- t	- t
(今後実施する予定の取組)			
現状の継続実施をする。			
電子情報処理組織の使用に関する事項	【前年度（令和4年度）実績】		
	特別管理産業廃棄物排出量 (ポリ塩化ビフェニル廃棄物を除く。)	別紙-4-2の通り	t
(今後実施する予定の取組)			
電子マニフェストや当社のシステム(E-DAM)を継続して利用していく予定。			
※事務処理欄			

備考

- 1 前年度の特別管理産業廃棄物の発生量が50トン以上の事業場ごとに1枚作成すること。
- 2 当該年度の6月30日までに提出すること。
- 3 「当該事業場において現に行っている事業に関する事項」の欄は、以下に従って記入すること。
 - (1)①欄には、日本標準産業分類の区分を記入すること。
 - (2)②欄には、製造業の場合における製造品出荷額(前年度実績)、建設業の場合における元請完成工事高(前年度実績)、医療機関の場合における病床数(前年度末時点)等の業種に応じ事業規模が分かるような前年度の実績を記入すること。
 - (3)④欄には、当該事業場において生ずる特別管理産業廃棄物についての発生から最終処分が終了するまでの一連の処理の工程(当該処理を委託する場合は、委託の内容を含む。)を記入すること。
- 4 「自ら行う特別管理産業廃棄物の中間処理に関する事項」の欄には、特別管理産業廃棄物の種類ごとに、自ら中間処理を行うに際して熱回収を行った場合における熱回収を行った特別管理産業廃棄物の量と、自ら中間処理を行うことによって減量した量について、前年度の実績、目標及び取組を記入すること。
- 5 「自ら行う特別管理産業廃棄物の埋立処分に関する事項」の欄には、特別管理産業廃棄物の種類ごとに、埋立処分した量を記入すること。なお、中間処理を行うことにより特別管理産業廃棄物に該当しなくなった産業廃棄物を海洋投入処分するときは、その量も含めて記入すること。
- 6 「特別管理産業廃棄物の処理の委託に関する事項」の欄には、特別管理産業廃棄物の種類ごとに、全処理委託量を記入するほか、その内数として、優良認定処理業者(廃棄物の処理及び清掃に関する法律施行令(以下「令」という。)第6条の14第2号に該当する者)への処理委託量、処理業者への再生利用委託量、認定熱回収施設設置者(廃棄物の処理及び清掃に関する法律第15条の3の3第1項の認定を受けた者)である処理業者への焼却処理委託量及び認定熱回収施設設置者以外の熱回収を行っている処理業者への焼却処理委託量について、前年度実績、目標及び取組を記入すること。
- 7 「電子情報処理組織の使用に関する事項」の欄には、前年度の特別管理産業廃棄物の全発生量(ポリ塩化ビフェニル廃棄物(令第2条の4第5号イからハまでに掲げるものをいう。)を除く。)を記入すること。その量が50トンを超える者にあつては、今後の電子情報処理組織の使用に関する取組等(情報処理センターへの登録が困難な場合として廃棄物処理及び清掃に関する法律施行規則第8条の31の4に該当するときは、その旨及び理由を含む。)について記入すること。
- 8 それぞれの欄に記入すべき事項の全てを記入することができないときは、当該欄に「別紙のとおり」と記入し、当該欄に記入すべき内容を記入した別紙を添付すること。また、特別管理産業廃棄物の種類が3以上あるときは、前年度実績及び目標の欄に「別紙のとおり」と記入し、当該欄に記入すべき内容を記入した別紙を添付すること。また、それぞれの欄に記入すべき事項がないときは、「—」を記入すること。
- 9 ※欄は記入しないこと。

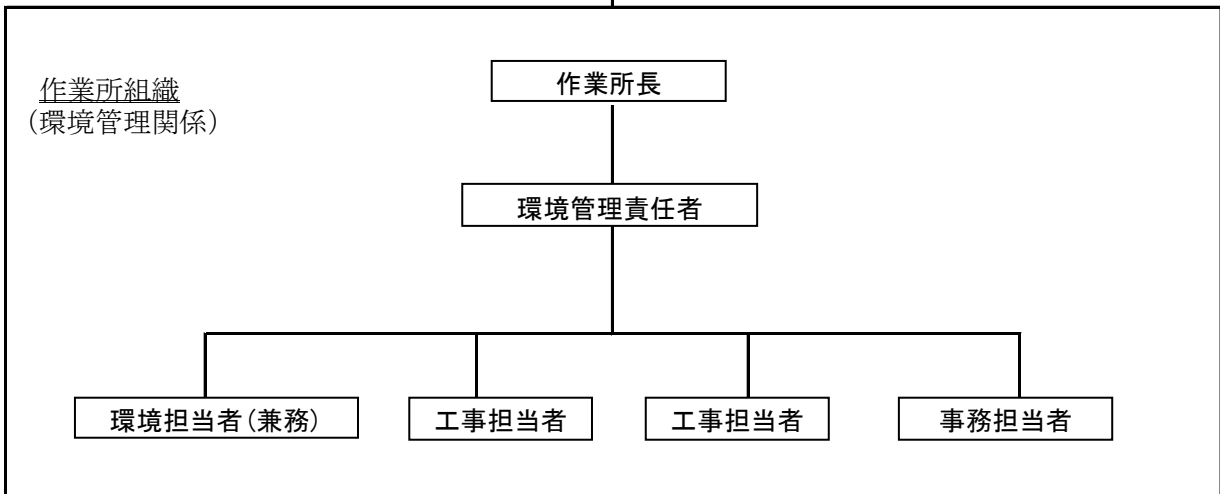
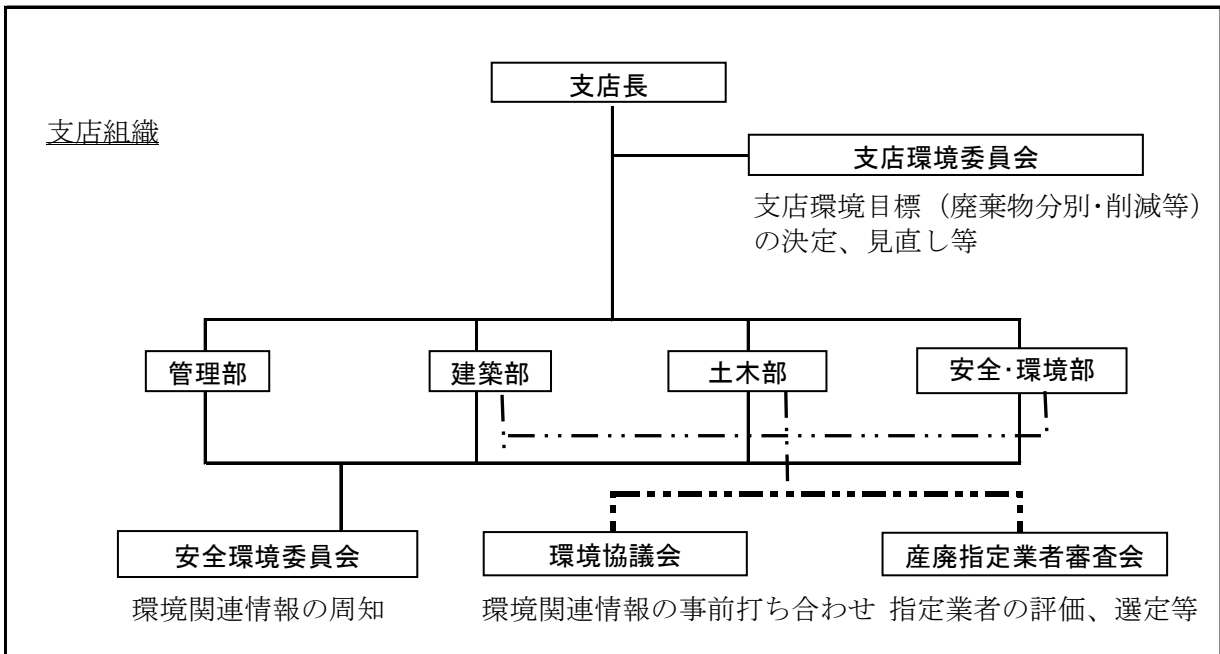
別紙- A

管理体制図

当事業における責任及び管理組織図

統括責任者	東京支店長	
担当部署 (指導)	安全・環境部	安全・環境管理室
	建築部	安全・環境推進室
	土木部	安全・環境推進室
作業所	責任者	(建築、土木) 作業所長
	担当者	作業所長が指名

管理組織



多量排出事業者実績報告一覧
(表示期間:2022年04月~2023年03月)

本部名:土木/建築 支店名:東京 工事部名:指定なし 作業所名:指定なし 科目コード:指定なし
該当工種:指定なし 都道府県:東京都 政令市:政令市を除く 所轄保健所:指定なし 排出区分:指定なし

副産物種類	計画・目標 数値	単位:(トン)																		
		① 排出量	②'-a 自ら処理 (マフストあり)	②'-b 自ら処理 (マフストなし)	② 自ら直接再 生利用した 量 (②-a+②- b)	③ 自ら直接埋 立処分又は 海洋投入処 分した量	④ 自ら中間処 理した量	⑤ ④のうち熱 回収を行っ た量	⑥ 自ら中間処 理した後の 残さ量	⑦ 自ら中間処 理により減 量した量	⑧ 自ら中間処 理した後 再生利用し た量	⑨ 自ら中間処 理した後自 立処分 又は海洋投 入処分した 量	⑩'-a 中間処理量	⑩'-b 最終処分量	⑩ 『直接及 び』自ら中 間処理した 後処理業者 への委託量 (⑩-a+⑩- b)	⑪ ⑩のうち既 良認定処理 業者への処 理委託量	⑫ ⑩のうち再 生利用業者 への処理委 託量	⑬ ⑩のうち熱 回収認定業 者への処理 委託量	⑭ ⑩のうち熱 回収を行う 業者への処 理委託量	有価・広 域認定物 売却量
特別管理廃棄物																				
廃石綿(特)		1,637.6	0.0	0.0	0.0	0.0	0.0	0.0	0.0	0.0	0.0	0.0	56.4	1,581.2	1,637.6	56.4	0.0	0.0	0.0	0.0
汚泥(特)		0.1	0.0	0.0	0.0	0.0	0.0	0.0	0.0	0.0	0.0	0.0	0.1	0.0	0.1	0.1	0.0	0.0	0.0	0.0
廃油(特)		2.7	0.0	0.0	0.0	0.0	0.0	0.0	0.0	0.0	0.0	0.0	2.7	0.0	2.7	2.6	0.0	0.0	0.0	0.0
廃酸(特)		7.8	0.0	0.0	0.0	0.0	0.0	0.0	0.0	0.0	0.0	0.0	7.8	0.0	7.8	7.8	0.0	0.0	0.0	0.1
廃アルカリ(特)		10.2	0.0	0.0	0.0	0.0	0.0	0.0	0.0	0.0	0.0	0.0	10.2	0.0	10.2	10.0	0.0	0.0	0.0	0.0
合計		1,658.5	0.0	0.0	0.0	0.0	0.0	0.0	0.0	0.0	0.0	0.0	77.3	1,581.2	1,658.5	77.0	0.0	0.0	0.0	0.1

多量排出事業者 計画一覧
(表示期間:2023年04月~2024年03月)

本部名:土木/建築 支店名:東京 工事部名:指定なし 作業所名:指定なし 科目コード:指定なし
該当工種:指定なし 都道府県:東京都 政令市:政令市を除く 所轄保健所:指定なし 排出区分:指定なし

副産物種類	計画・目標 数値	単位:(トン)																		
		① 排出量	②'-a 自ら処理 (マフストあり)	②'-b 自ら処理 (マフストなし)	② 自ら直接再 生利用した 量 (②'-a+②'- b)	③ 自ら直接埋 立処分又は 海洋投入処 分した量	④ 自ら中間処 理した量	⑤ ④のうち熱 回収を行っ た量	⑥ 自ら中間処 理した後の 残さ量	⑦ 自ら中間処 理により減 量した量	⑧ 自ら中間処 理した後 再生利用し た量	⑨ 自ら中間処 理した後自 立処分 又は海洋投 入処分した 量	⑩'-a 中間処理量	⑩'-b 最終処分量	⑩ 『直接及 び』自ら中 間処理した 後処理業者 への委託量 (⑩'-a+⑩'- b)	⑪ ⑩のうち経 良認定処理 業者への処 理委託量	⑫ ⑩のうち再 生利用業者 への処理委 託量	⑬ ⑩のうち熱 回収認定業 者への処理 委託量	⑭ ⑩のうち熱 回収認定業 者以外の熱 回収を行う 業者への処 理委託量	有価・広 域認定物 売却量
特別管理廃棄物																				
廃石綿(特)		1,670.0	0.0	0.0	0.0	0.0	0.0	0.0	0.0	0.0	0.0	0.0	1,600.0	1,670.0	70.0	0.0	0.0	0.0	0.0	0.0
汚泥(特)		5.0	0.0	0.0	0.0	0.0	0.0	0.0	0.0	0.0	0.0	0.0	5.0	5.0	5.0	5.0	0.0	0.0	0.0	0.0
廃油(特)		5.0	0.0	0.0	0.0	0.0	0.0	0.0	0.0	0.0	0.0	0.0	5.0	5.0	5.0	5.0	0.0	0.0	0.0	0.0
廃酸(特)		10.0	0.0	0.0	0.0	0.0	0.0	0.0	0.0	0.0	0.0	0.0	10.0	10.0	10.0	10.0	0.0	0.0	0.0	0.0
廃アルカリ(特)		10.0	0.0	0.0	0.0	0.0	0.0	0.0	0.0	0.0	0.0	0.0	10.0	10.0	10.0	10.0	0.0	0.0	0.0	0.0
合計		1,700.0	0.0	0.0	0.0	0.0	0.0	0.0	0.0	0.0	0.0	0.0	100.0	1,600.0	1,700.0	100.0	0.0	0.0	0.0	0.0