

(第1面)

<p>産業廃棄物処理計画書</p> <p style="text-align: right;">令和5年5月29日</p> <p>東京都知事 殿</p> <p style="text-align: center;">提出者</p> <p style="text-align: center;">住 所 千葉県船橋市宮本4-17-3</p> <p style="text-align: center;">氏 名 京成建設株式会社 土木本部</p> <p style="text-align: center;">土木本部長 百瀬 昌</p> <p style="text-align: center;">(法人にあつては、名称及び代表者の氏名)</p> <p style="text-align: center;">電話番号 047-435-6579</p> <p>廃棄物の処理及び清掃に関する法律第12条第9項の規定に基づき、産業廃棄物の減量その他その処理に関する計画を作成したので、提出します。</p>	
事業場の名称	京成建設株式会社 土木本部 <del>管轄都内各現場</del> (八王子市を除く)
事業場の所在地	<del>千葉県船橋市宮本4-17-3</del> 都内各所 (八王子市を除く)
計画期間	令和5年4月1日～令和6年3月31日
当該事業場において現に行っている事業に関する事項	
①事業の種類	大分類：建設業 中分類：総合工事業
②事業の規模	前年度完成工事102億7千万円
③従業員数	143名
④産業廃棄物の一連の処理の工程	別添1 処理工程図のとおり

(第2面)

産業廃棄物の処理に係る管理体制に関する事項

(管理体制図)  
別添2 管理体制図のとおり

産業廃棄物の排出の抑制に関する事項

①現状	【前年度(令和4年度)実績】		
	産業廃棄物の種類	建設汚泥	その他の汚泥
	排出量	3,168.00 t	0.55 t
	(これまでに実施した取組) 1. 排出事業所(現場)において、分別収集、集約による排出量の抑制を図った。 2. 排出状況の調査と分析による見直しを実施した。		
②計画	【目標】		
	産業廃棄物の種類	建設汚泥	その他の汚泥
	排出量	2,851.20 t	0.50 t
	(今後実施する予定の取組) 1. 排出事業所(現場)において、継続して分別収集と集約による排出量の抑制を図る。 2. 今後も継続して、排出状況の調査と分析による見直しを実施する。		

産業廃棄物の分別に関する事項

①現状	(分別している産業廃棄物の種類及び分別に関する取組) コンクリート:鉄筋とコンクリートがらアスコン:路盤材とアスコン 木くず:型枠材の木材とくぎの分別をした。
②計画	(今後分別する予定の産業廃棄物の種類及び分別に関する取組) 混合状態の廃棄物で、再生可能な廃棄物の分別をする。

産業廃棄物の排出の抑制に関する事項

【前年度（令和4年度）実績】

産業廃棄物の種類	廃プラスチック類	コンクリート片	廃アスファルト	レンガ破片など
排出量	11.56 t	172.80 t	43.84 t	378.16 t

【目標】

産業廃棄物の種類	廃プラスチック類	コンクリート片	廃アスファルト	レンガ破片など
排出量	10.40 t	155.52 t	39.46 t	340.34 t

産業廃棄物の排出の抑制に関する事項				
【前年度（令和4 年度）実績】				
産業廃棄物の種類	紙くず	木くず	建設混合廃棄物	-
排 出 量	1.95 t	22.67 t	31.20 t	- t
【目標】				
産業廃棄物の種類	紙くず	木くず	建設混合廃棄物	-
排 出 量	1.76 t	20.40 t	28.08 t	- t

## (第3面)

## 自ら行う産業廃棄物の再生利用に関する事項

①現状	【前年度（令和4年度）実績】		
	産業廃棄物の種類	建設汚泥	その他の汚泥
	自ら再生利用を行った産業廃棄物の量	- t	- t
	(これまでに実施した取組) 該当なし。		
②計画	【目標】		
	産業廃棄物の種類	建設汚泥	その他の汚泥
	自ら再生利用を行う産業廃棄物の量	- t	- t
	(今後実施する予定の取組) 該当なし。		

## 自ら行う産業廃棄物の中間処理に関する事項

①現状	【前年度（令和4年度）実績】		
	産業廃棄物の種類	建設汚泥	その他の汚泥
	自ら熱回収を行った産業廃棄物の量	- t	- t
	自ら中間処理により減量した産業廃棄物の量	- t	- t
(これまでに実施した取組) 該当なし。			
②計画	【目標】		
	産業廃棄物の種類	建設汚泥	その他の汚泥
	自ら熱回収を行う産業廃棄物の量	- t	- t
	自ら中間処理により減量する産業廃棄物の量	- t	- t
(今後実施する予定の取組) 該当なし。			

## 自ら行う産業廃棄物の再生利用に関する事項

## 【前年度（令和4年度）実績】

産業廃棄物の種類	廃プラスチック類	コンクリート片	廃アスファルト	レンガ破片など
自ら再生利用を行った産業廃棄物の量	- t	- t	- t	- t

## 【目標】

産業廃棄物の種類	廃プラスチック類	コンクリート片	廃アスファルト	レンガ破片など
自ら再生利用を行う産業廃棄物の量	- t	- t	- t	- t

## 自ら行う産業廃棄物の中間処理に関する事項

## 【前年度（令和4年度）実績】

産業廃棄物の種類	廃プラスチック類	コンクリート片	廃アスファルト	レンガ破片など
自ら熱回収を行った産業廃棄物の量	- t	- t	- t	- t
自ら中間処理により減量した産業廃棄物の量	- t	- t	- t	- t

## 【目標】

産業廃棄物の種類	廃プラスチック類	コンクリート片	廃アスファルト	レンガ破片など
自ら熱回収を行う産業廃棄物の量	- t	- t	- t	- t
自ら中間処理により減量する産業廃棄物の量	- t	- t	- t	- t

## 自ら行う産業廃棄物の再生利用に関する事項

## 【前年度（令和4年度）実績】

産業廃棄物の種類	紙くず	木くず	建設混合廃棄物	-
自ら再生利用を行った産業廃棄物の量	- t	- t	- t	- t

## 【目標】

産業廃棄物の種類	紙くず	木くず	建設混合廃棄物	-
自ら再生利用を行う産業廃棄物の量	- t	- t	- t	- t

## 自ら行う産業廃棄物の中間処理に関する事項

## 【前年度（令和4年度）実績】

産業廃棄物の種類	紙くず	木くず	建設混合廃棄物	-
自ら熱回収を行った産業廃棄物の量	- t	- t	- t	- t
自ら中間処理により減量した産業廃棄物の量	- t	- t	- t	- t

## 【目標】

産業廃棄物の種類	紙くず	木くず	建設混合廃棄物	-
自ら熱回収を行う産業廃棄物の量	- t	- t	- t	- t
自ら中間処理により減量する産業廃棄物の量	- t	- t	- t	- t

## (第4面)

## 自ら行う産業廃棄物の埋立処分又は海洋投入処分に関する事項

①現状	【前年度（令和4年度）実績】		
	産業廃棄物の種類	建設汚泥	その他の汚泥
	自ら埋立処分又は海洋投入処分を行った産業廃棄物の量	- t	- t
	（これまでに実施した取組） 該当なし。		
②計画	【目標】		
	産業廃棄物の種類	建設汚泥	その他の汚泥
	自ら埋立処分又は海洋投入処分を行う産業廃棄物の量	- t	- t
	（今後実施する予定の取組） 該当なし。		

## 産業廃棄物の処理の委託に関する事項

①現状	【前年度（令和4年度）実績】		
	産業廃棄物の種類	建設汚泥	その他の汚泥
	全処理委託量	3,168.00 t	0.55 t
	優良認定処理業者への処理委託量	- t	- t
	再生利用業者への処理委託量	3,168.00 t	0.55 t
	認定熱回収業者への処理委託量	- t	- t
	認定熱回収業者以外の熱回収を行う業者	- t	- t
	（これまでに実施した取組） 1. 運搬委託業者選定時、許可書及び許可期限、法関係の違反を確認した。 2. 処分先委託業者選定時、許可書及び許可期限、許可品目、処理方法と能力、再生資源化処理の実施の有無等の確認と処理施設の現地確認を実施した。		



## 自ら行う産業廃棄物の埋立処分又は海洋投入処分に関する事項

## 【前年度(令和4年度)実績】

産業廃棄物の種類	廃プラスチック類	コンクリート片	廃アスファルト	レンガ破片など
自ら埋立処分又は 海洋投入処分を行った 産業廃棄物の量	- t	- t	- t	- t

## 【目標】

産業廃棄物の種類	廃プラスチック類	コンクリート片	廃アスファルト	レンガ破片など
自ら埋立処分又は 海洋投入処分を行う 産業廃棄物の量	- t	- t	- t	- t

## 産業廃棄物の処理の委託に関する事項

## 【前年度(令和4年度)実績】

産業廃棄物の種類	廃プラスチック類	コンクリート片	廃アスファルト	レンガ破片など
全処理委託量	11.56 t	172.80 t	43.84 t	378.16 t
優良認定処理業者 への処理委託量	11.56 t	125.80 t	43.84 t	170.96 t
再生利用業者への 処理委託量	11.56 t	172.80 t	43.84 t	378.16 t
認定熱回収業者 への処理委託量	- t	- t	- t	- t
認定熱回収業者以 外の熱回収を行う業 者	- t	- t	- t	- t

## 自ら行う産業廃棄物の埋立処分又は海洋投入処分に関する事項

## 【前年度(令和4年度)実績】

産業廃棄物の種類	紙くず	木くず	建設混合廃棄物	-
自ら埋立処分又は 海洋投入処分を行った 産業廃棄物の量	- t	- t	- t	- t

## 【目標】

産業廃棄物の種類	紙くず	木くず	建設混合廃棄物	-
自ら埋立処分又は 海洋投入処分を行う 産業廃棄物の量	- t	- t	- t	- t

## 産業廃棄物の処理の委託に関する事項

## 【前年度(令和4年度)実績】

産業廃棄物の種類	紙くず	木くず	建設混合廃棄物	-
全処理委託量	1.95 t	22.67 t	31.20 t	- t
優良認定処理業者 への処理委託量	1.95 t	22.67 t	21.71 t	- t
再生利用業者への 処理委託量	1.95 t	22.67 t	21.71 t	- t
認定熱回収業者 への処理委託量	- t	- t	- t	- t
認定熱回収業者以 外の熱回収を行う業 者	- t	- t	- t	- t

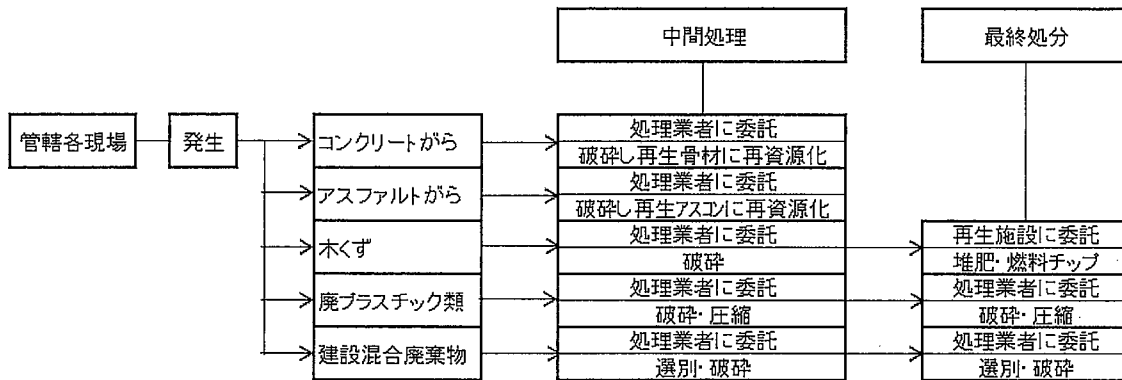
		【目標】		
		産業廃棄物の種類	建設汚泥	その他の汚泥
②計画	全処理委託量		2,851.20 t	0.50 t
	優良認定処理業者への処理委託量		- t	- t
	再生利用業者への処理委託量		2,851.20 t	0.50 t
	認定熱回収業者への処理委託量		- t	- t
	認定熱回収業者以外の熱回収を行う業者		- t	- t
	(今後実施する予定の取組) 1. 運搬委託業者選定時、許可書及び許可期限、法関係の違反を確認する。 2. 処分先委託業者選定時、許可書及び許可期限、許可品目、処理方法と能力、再生資源化処理の実施の有無等の確認と処理施設の現地確認を実施する。			
※事務処理欄				

【目標】				
産業廃棄物の種類	廃プラスチック類	コンクリート片	廃アスファルト	レンガ破片など
全処理委託量	10.40 t	155.52 t	39.46 t	340.34 t
優良認定処理業者 への処理委託量	10.40 t	113.22 t	39.46 t	153.86 t
再生利用業者への 処理委託量	10.40 t	155.52 t	39.46 t	340.34 t
認定熱回収業者 への処理委託量	- t	- t	- t	- t
認定熱回収業者以 外の熱回収を行う業 者	- t	- t	- t	- t

【目標】				
産業廃棄物の種類	紙くず	木くず	建設混合廃棄物	-
全処理委託量	1.76 t	20.40 t	28.08 t	- t
優良認定処理業者への処理委託量	1.76 t	20.40 t	19.54 t	- t
再生利用業者への処理委託量	1.76 t	20.40 t	19.54 t	- t
認定熱回収業者への処理委託量	- t	- t	- t	- t
認定熱回収業者以外の熱回収を行う業者	- t	- t	- t	- t

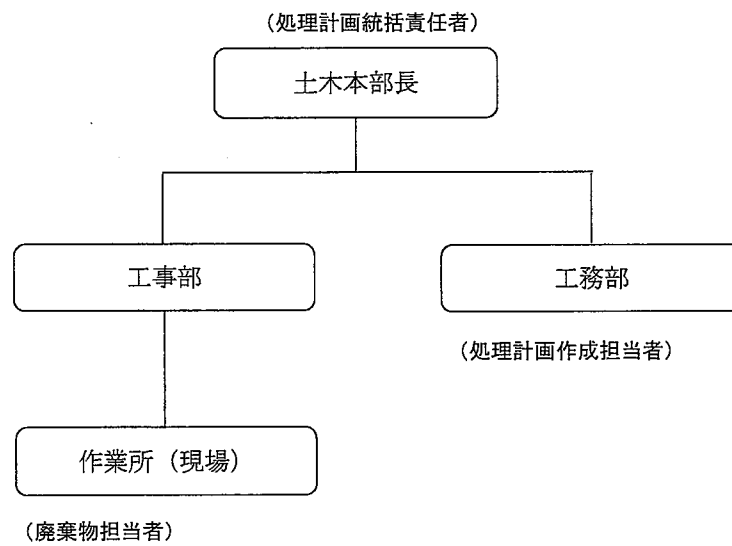
# 別添1 処理工程図

## 産業廃棄物の一連の処理の工程



## 別添 2 管理体制図

(管理体制図)



備考

- 1 前年度の産業廃棄物の発生量が1,000トン以上の事業場ごとに1枚作成すること。
- 2 当該年度の6月30日までに提出すること。
- 3 「当該事業場において現に行っている事業に関する事項」の欄は、以下に従って記入すること。
  - (1)①欄には、日本標準産業分類の区分を記入すること。
  - (2)②欄には、製造業の場合における製造品出荷額(前年度実績)、建設業の場合における元請完成工事高(前年度実績)、医療機関の場合における病床数(前年度末時点)等の業種に応じ事業規模が分かるような前年度の実績を記入すること。
  - (3)④欄には、当該事業場において生ずる産業廃棄物についての発生から最終処分が終了するまでの一連の処理の工程(当該処理を委託する場合は、委託の内容を含む。)を記入すること。
- 4 「自ら行う産業廃棄物の中間処理に関する事項」の欄には、産業廃棄物の種類ごとに、自ら中間処理を行うに際して熱回収を行った場合における熱回収を行った産業廃棄物の量と、自ら中間処理を行うことによって減量した量について、前年度の実績、目標及び取組を記入すること。
- 5 「産業廃棄物の処理の委託に関する事項」の欄には、産業廃棄物の種類ごとに、全処理委託量を記入するほか、その内数として、優良認定処理業者(廃棄物の処理及び清掃に関する法律施行令第6条の11第2号に該当する者)への処理委託量、処理業者への再生利用委託量、認定熱回収施設設置者(廃棄物の処理及び清掃に関する法律第15条の3の3第1項の認定を受けた者)である処理業者への焼却処理委託量及び認定熱回収施設設置者以外の熱回収を行っている処理業者への焼却処理委託量について、前年度実績、目標及び取組を記入すること。
- 6 それぞれの欄に記入すべき事項の全てを記入することができないときは、当該欄に「別紙のとおり」と記入し、当該欄に記入すべき内容を記入した別紙を添付すること。また、産業廃棄物の種類が3以上あるときは、前年度実績及び目標の欄に「別紙のとおり」と記入し、当該欄に記入すべき内容を記入した別紙を添付すること。また、それぞれの欄に記入すべき事項がないときは、「―」を記入すること。
- 7 ※欄は記入しないこと。