

様式第二号の八（第八条の四の五関係）

（第1面）

産業廃棄物処理計画書

令和5年5月26日

東京都知事 殿

提出者

住 所 東京都中央区日本橋堀留町1-4-8

氏 名 株式会社建研 東京支店

執行役員支店長 生源寺 智志

（法人にあつては、名称及び代表者の氏名）

電話番号 03-5651-8219

廃棄物の処理及び清掃に関する法律第12条第9項の規定に基づき、産業廃棄物の減量その他その処理に関する計画を作成したので、提出します。

事業場の名称	株式会社建研 東京支店
事業場の所在地	東京都中央区日本橋堀留町1-4-8
計画期間	令和5年4月1日～令和6年3月31日

当該事業場において現に行っている事業に関する事項

①事業の種類	総合工事業
②事業の規模	2,085百万円（令和4年年度東京支店元請売上高）
③従業員数	55名（東京支店）
④産業廃棄物の一連の処理の工程	別添1 処理工程図のとおり

産業廃棄物の処理に係る管理体制に関する事項

(管理体制図)
別添2 管理体制図のとおり

産業廃棄物の排出の抑制に関する事項

①現状	【前年度（令和4年度）実績】		
	産業廃棄物の種類	建設汚泥	廃プラスチック類
	排出量	3,015.10 t	14.89 t
	(これまでに実施した取組) <ul style="list-style-type: none"> ・ 建設工事に係る資材の再資源化に関する法律の順守 ・ 電子マニフェストの利用促進 ・ 分別を実施し、資源の再利用に促進 		
②計画	【目標】		
	産業廃棄物の種類	建設汚泥	廃プラスチック類
	排出量	2,713.59 t	13.40 t
	(今後実施する予定の取組) 現状を継続する。		

産業廃棄物の分別に関する事項

①現状	(分別している産業廃棄物の種類及び分別に関する取組) <ul style="list-style-type: none"> ・ 産業廃棄物3R活動の充実 <ul style="list-style-type: none"> ・ 産業廃棄物を減らす ・ 再利用の促進 ・ 分別して再び資源として利用する
②計画	(今後分別する予定の産業廃棄物の種類及び分別に関する取組) 現状を継続する。

産業廃棄物の排出の抑制に関する事項				
【前年度（令和4 年度）実績】				
産業廃棄物の種類	金属くず	ガラス陶磁器等くず	コンクリート片	廃アスファルト
排 出 量	29.39 t	118.00 t	27.38 t	3.70 t
【目標】				
産業廃棄物の種類	金属くず	ガラス陶磁器等くず	コンクリート片	廃アスファルト
排 出 量	26.45 t	106.20 t	24.64 t	3.33 t

産業廃棄物の排出の抑制に関する事項

【前年度（令和4 年度）実績】

産業廃棄物の種類	レンガ破片など	紙くず	木くず	建設混合廃棄物
排 出 量	4.44 t	62.55 t	50.07 t	133.07 t

【目標】

産業廃棄物の種類	レンガ破片など	紙くず	木くず	建設混合廃棄物
排 出 量	3.99 t	56.30 t	45.06 t	119.76 t

産業廃棄物の排出の抑制に関する事項

【前年度（令和4年度）実績】

産業廃棄物の種類	-	-	-	-
排出量	- t	- t	- t	- t

【目標】

産業廃棄物の種類	-	-	-	-
排出量	- t	- t	- t	- t

産業廃棄物の排出の抑制に関する事項				
【前年度（令和4 年度）実績】				
産業廃棄物の種類	-	-	-	-
排 出 量	- t	- t	- t	- t
【目標】				
産業廃棄物の種類	-	-	-	-
排 出 量	- t	- t	- t	- t

産業廃棄物の排出の抑制に関する事項				
【前年度（令和4 年度）実績】				
産業廃棄物の種類	-	-	-	-
排 出 量	- t	- t	- t	- t
【目標】				
産業廃棄物の種類	-	-	-	-
排 出 量	- t	- t	- t	- t

自ら行う産業廃棄物の再生利用に関する事項

①現状	【前年度（令和4年度）実績】		
	産業廃棄物の種類	建設汚泥	廃プラスチック類
	自ら再生利用を行った産業廃棄物の量	- t	- t
	(これまでに実施した取組)		
②計画	【目標】		
	産業廃棄物の種類	建設汚泥	廃プラスチック類
	自ら再生利用を行う産業廃棄物の量	- t	- t
	(今後実施する予定の取組)		

自ら行う産業廃棄物の中間処理に関する事項

①現状	【前年度（令和4年度）実績】		
	産業廃棄物の種類	建設汚泥	廃プラスチック類
	自ら熱回収を行った産業廃棄物の量	- t	- t
	自ら中間処理により減量した産業廃棄物の量	- t	- t
(これまでに実施した取組)			
②計画	【目標】		
	産業廃棄物の種類	建設汚泥	廃プラスチック類
	自ら熱回収を行う産業廃棄物の量	- t	- t
	自ら中間処理により減量する産業廃棄物の量	- t	- t
(今後実施する予定の取組)			

自ら行う産業廃棄物の再生利用に関する事項

【前年度（令和4年度）実績】

産業廃棄物の種類	金属くず	ガラス陶磁器等くず	コンクリート片	廃アスファルト
自ら再生利用を行った産業廃棄物の量	- t	- t	- t	- t

【目標】

産業廃棄物の種類	金属くず	ガラス陶磁器等くず	コンクリート片	廃アスファルト
自ら再生利用を行う産業廃棄物の量	- t	- t	- t	- t

自ら行う産業廃棄物の中間処理に関する事項

【前年度（令和4年度）実績】

産業廃棄物の種類	金属くず	ガラス陶磁器等くず	コンクリート片	廃アスファルト
自ら熱回収を行った産業廃棄物の量	- t	- t	- t	- t
自ら中間処理により減量した産業廃棄物の量	- t	- t	- t	- t

【目標】

産業廃棄物の種類	金属くず	ガラス陶磁器等くず	コンクリート片	廃アスファルト
自ら熱回収を行う産業廃棄物の量	- t	- t	- t	- t
自ら中間処理により減量する産業廃棄物の量	- t	- t	- t	- t

自ら行う産業廃棄物の再生利用に関する事項

【前年度（令和4年度）実績】

産業廃棄物の種類	レンガ破片など	紙くず	木くず	建設混合廃棄物
自ら再生利用を行った産業廃棄物の量	- t	- t	- t	- t

【目標】

産業廃棄物の種類	レンガ破片など	紙くず	木くず	建設混合廃棄物
自ら再生利用を行う産業廃棄物の量	- t	- t	- t	- t

自ら行う産業廃棄物の中間処理に関する事項

【前年度（令和4年度）実績】

産業廃棄物の種類	レンガ破片など	紙くず	木くず	建設混合廃棄物
自ら熱回収を行った産業廃棄物の量	- t	- t	- t	- t
自ら中間処理により減量した産業廃棄物の量	- t	- t	- t	- t

【目標】

産業廃棄物の種類	レンガ破片など	紙くず	木くず	建設混合廃棄物
自ら熱回収を行う産業廃棄物の量	- t	- t	- t	- t
自ら中間処理により減量する産業廃棄物の量	- t	- t	- t	- t

自ら行う産業廃棄物の再生利用に関する事項

【前年度（令和4年度）実績】

産業廃棄物の種類	-	-	-	-
自ら再生利用を行った産業廃棄物の量	- t	- t	- t	- t

【目標】

産業廃棄物の種類	-	-	-	-
自ら再生利用を行う産業廃棄物の量	- t	- t	- t	- t

自ら行う産業廃棄物の中間処理に関する事項

【前年度（令和4年度）実績】

産業廃棄物の種類	-	-	-	-
自ら熱回収を行った産業廃棄物の量	- t	- t	- t	- t
自ら中間処理により減量した産業廃棄物の量	- t	- t	- t	- t

【目標】

産業廃棄物の種類	-	-	-	-
自ら熱回収を行う産業廃棄物の量	- t	- t	- t	- t
自ら中間処理により減量する産業廃棄物の量	- t	- t	- t	- t

自ら行う産業廃棄物の再生利用に関する事項

【前年度（令和4年度）実績】

産業廃棄物の種類	-	-	-	-
自ら再生利用を行った産業廃棄物の量	- t	- t	- t	- t

【目標】

産業廃棄物の種類	-	-	-	-
自ら再生利用を行う産業廃棄物の量	- t	- t	- t	- t

自ら行う産業廃棄物の中間処理に関する事項

【前年度（令和4年度）実績】

産業廃棄物の種類	-	-	-	-
自ら熱回収を行った産業廃棄物の量	- t	- t	- t	- t
自ら中間処理により減量した産業廃棄物の量	- t	- t	- t	- t

【目標】

産業廃棄物の種類	-	-	-	-
自ら熱回収を行う産業廃棄物の量	- t	- t	- t	- t
自ら中間処理により減量する産業廃棄物の量	- t	- t	- t	- t

自ら行う産業廃棄物の再生利用に関する事項

【前年度（令和4年度）実績】

産業廃棄物の種類	-	-	-	-
自ら再生利用を行った産業廃棄物の量	- t	- t	- t	- t

【目標】

産業廃棄物の種類	-	-	-	-
自ら再生利用を行う産業廃棄物の量	- t	- t	- t	- t

自ら行う産業廃棄物の中間処理に関する事項

【前年度（令和4年度）実績】

産業廃棄物の種類	-	-	-	-
自ら熱回収を行った産業廃棄物の量	- t	- t	- t	- t
自ら中間処理により減量した産業廃棄物の量	- t	- t	- t	- t

【目標】

産業廃棄物の種類	-	-	-	-
自ら熱回収を行う産業廃棄物の量	- t	- t	- t	- t
自ら中間処理により減量する産業廃棄物の量	- t	- t	- t	- t

(第4面)

自ら行う産業廃棄物の埋立処分又は海洋投入処分に関する事項

①現状	【前年度（令和4年度）実績】		
	産業廃棄物の種類	建設汚泥	廃プラスチック類
	自ら埋立処分又は海洋投入処分を行った産業廃棄物の量	- t	- t
	(これまでに実施した取組)		
②計画	【目標】		
	産業廃棄物の種類	建設汚泥	廃プラスチック類
	自ら埋立処分又は海洋投入処分を行う産業廃棄物の量	- t	- t
	(今後実施する予定の取組)		

産業廃棄物の処理の委託に関する事項

①現状	【前年度（令和4年度）実績】		
	産業廃棄物の種類	建設汚泥	廃プラスチック類
	全処理委託量	3,015.10 t	14.89 t
	優良認定処理業者への処理委託量	271.70 t	14.89 t
	再生利用業者への処理委託量	3,015.10 t	3.50 t
	認定熱回収業者への処理委託量	- t	- t
	認定熱回収業者以外の熱回収を行う業者	- t	- t
	(これまでに実施した取組) ・再生可能な廃棄物については、処理能力の高い業者を優先的に採用する。 ・業者選定にあたり、優良認定を受けた業者の採用を検討する		

(第4面) - 2

自ら行う産業廃棄物の埋立処分又は海洋投入処分に関する事項

【前年度(令和4年度)実績】

産業廃棄物の種類	金属くず	ガラス陶磁器等くず	コンクリート片	廃アスファルト
自ら埋立処分又は 海洋投入処分を行った 産業廃棄物の量	- t	- t	- t	- t

【目標】

産業廃棄物の種類	金属くず	ガラス陶磁器等くず	コンクリート片	廃アスファルト
自ら埋立処分又は 海洋投入処分を行う 産業廃棄物の量	- t	- t	- t	- t

産業廃棄物の処理の委託に関する事項

【前年度(令和4年度)実績】

産業廃棄物の種類	金属くず	ガラス陶磁器等くず	コンクリート片	廃アスファルト
全処理委託量	29.39 t	118.00 t	27.38 t	3.70 t
優良認定処理業者 への処理委託量	29.39 t	118.00 t	27.38 t	3.70 t
再生利用業者への 処理委託量	26.00 t	40.50 t	14.80 t	- t
認定熱回収業者 への処理委託量	- t	- t	- t	- t
認定熱回収業者以 外の熱回収を行う業 者	- t	- t	- t	- t

(第4面) - 3

自ら行う産業廃棄物の埋立処分又は海洋投入処分に関する事項

【前年度(令和4年度)実績】

産業廃棄物の種類	レンガ破片など	紙くず	木くず	建設混合廃棄物
自ら埋立処分又は 海洋投入処分を行った 産業廃棄物の量	- t	- t	- t	- t

【目標】

産業廃棄物の種類	レンガ破片など	紙くず	木くず	建設混合廃棄物
自ら埋立処分又は 海洋投入処分を行う 産業廃棄物の量	- t	- t	- t	- t

産業廃棄物の処理の委託に関する事項

【前年度(令和4年度)実績】

産業廃棄物の種類	レンガ破片など	紙くず	木くず	建設混合廃棄物
全処理委託量	4.44 t	62.55 t	50.07 t	133.07 t
優良認定処理業者 への処理委託量	4.44 t	62.55 t	50.07 t	133.07 t
再生利用業者への 処理委託量	1.48 t	24.90 t	10.18 t	67.47 t
認定熱回収業者 への処理委託量	- t	- t	- t	- t
認定熱回収業者以 外の熱回収を行う業 者	- t	- t	- t	- t

自ら行う産業廃棄物の埋立処分又は海洋投入処分に関する事項

【前年度(令和4年度)実績】

産業廃棄物の種類	-	-	-	-
自ら埋立処分又は 海洋投入処分を行った 産業廃棄物の量	- t	- t	- t	- t

【目標】

産業廃棄物の種類	-	-	-	-
自ら埋立処分又は 海洋投入処分を行う 産業廃棄物の量	- t	- t	- t	- t

産業廃棄物の処理の委託に関する事項

【前年度(令和4年度)実績】

産業廃棄物の種類	-	-	-	-
全処理委託量	- t	- t	- t	- t
優良認定処理業者 への処理委託量	- t	- t	- t	- t
再生利用業者への 処理委託量	- t	- t	- t	- t
認定熱回収業者 への処理委託量	- t	- t	- t	- t
認定熱回収業者以 外の熱回収を行う業 者	- t	- t	- t	- t

自ら行う産業廃棄物の埋立処分又は海洋投入処分に関する事項

【前年度(令和4年度)実績】

産業廃棄物の種類	-	-	-	-
自ら埋立処分又は 海洋投入処分を行った 産業廃棄物の量	- t	- t	- t	- t

【目標】

産業廃棄物の種類	-	-	-	-
自ら埋立処分又は 海洋投入処分を行う 産業廃棄物の量	- t	- t	- t	- t

産業廃棄物の処理の委託に関する事項

【前年度(令和4年度)実績】

産業廃棄物の種類	-	-	-	-
全処理委託量	- t	- t	- t	- t
優良認定処理業者 への処理委託量	- t	- t	- t	- t
再生利用業者への 処理委託量	- t	- t	- t	- t
認定熱回収業者 への処理委託量	- t	- t	- t	- t
認定熱回収業者以 外の熱回収を行う業 者	- t	- t	- t	- t

自ら行う産業廃棄物の埋立処分又は海洋投入処分に関する事項

【前年度（令和4年度）実績】

産業廃棄物の種類	-	-	-	-
自ら埋立処分又は 海洋投入処分を行った 産業廃棄物の量	- t	- t	- t	- t

【目標】

産業廃棄物の種類	-	-	-	-
自ら埋立処分又は 海洋投入処分を行う 産業廃棄物の量	- t	- t	- t	- t

産業廃棄物の処理の委託に関する事項

【前年度（令和4年度）実績】

産業廃棄物の種類	-	-	-	-
全処理委託量	- t	- t	- t	- t
優良認定処理業者 への処理委託量	- t	- t	- t	- t
再生利用業者への 処理委託量	- t	- t	- t	- t
認定熱回収業者 への処理委託量	- t	- t	- t	- t
認定熱回収業者以 外の熱回収を行う業 者	- t	- t	- t	- t

		【目標】		
		産業廃棄物の種類	建設汚泥	廃プラスチック類
②計画	全処理委託量	2,713.59 t	13.40 t	
	優良認定処理業者への処理委託量	244.53 t	13.40 t	
	再生利用業者への処理委託量	2,713.59 t	3.15 t	
	認定熱回収業者への処理委託量	- t	- t	
	認定熱回収業者以外の熱回収を行う業者	- t	- t	
	(今後実施する予定の取組) 引き続き、優良認定を受けた処理業者の採用を行う。			
※事務処理欄				

【目標】				
産業廃棄物の種類	金属くず	ガラス陶磁器等くず	コンクリート片	廃アスファルト
全処理委託量	26.45 t	106.20 t	24.64 t	3.33 t
優良認定処理業者への処理委託量	26.45 t	106.20 t	24.64 t	3.33 t
再生利用業者への処理委託量	23.40 t	36.45 t	13.32 t	- t
認定熱回収業者への処理委託量	- t	- t	- t	- t
認定熱回収業者以外の熱回収を行う業者	- t	- t	- t	- t

【目標】				
産業廃棄物の種類	レンガ破片など	紙くず	木くず	建設混合廃棄物
全処理委託量	3.99 t	56.30 t	45.06 t	119.76 t
優良認定処理業者への処理委託量	3.99 t	56.30 t	45.06 t	119.76 t
再生利用業者への処理委託量	1.33 t	22.41 t	9.16 t	60.72 t
認定熱回収業者への処理委託量	- t	- t	- t	- t
認定熱回収業者以外の熱回収を行う業者	- t	- t	- t	- t

【目標】				
産業廃棄物の種類	-	-	-	-
全処理委託量	- t	- t	- t	- t
優良認定処理業者 への処理委託量	- t	- t	- t	- t
再生利用業者への 処理委託量	- t	- t	- t	- t
認定熱回収業者 への処理委託量	- t	- t	- t	- t
認定熱回収業者以 外の熱回収を行う業 者	- t	- t	- t	- t

【目標】				
産業廃棄物の種類	-	-	-	-
全処理委託量	- t	- t	- t	- t
優良認定処理業者 への処理委託量	- t	- t	- t	- t
再生利用業者への 処理委託量	- t	- t	- t	- t
認定熱回収業者 への処理委託量	- t	- t	- t	- t
認定熱回収業者以 外の熱回収を行う業 者	- t	- t	- t	- t

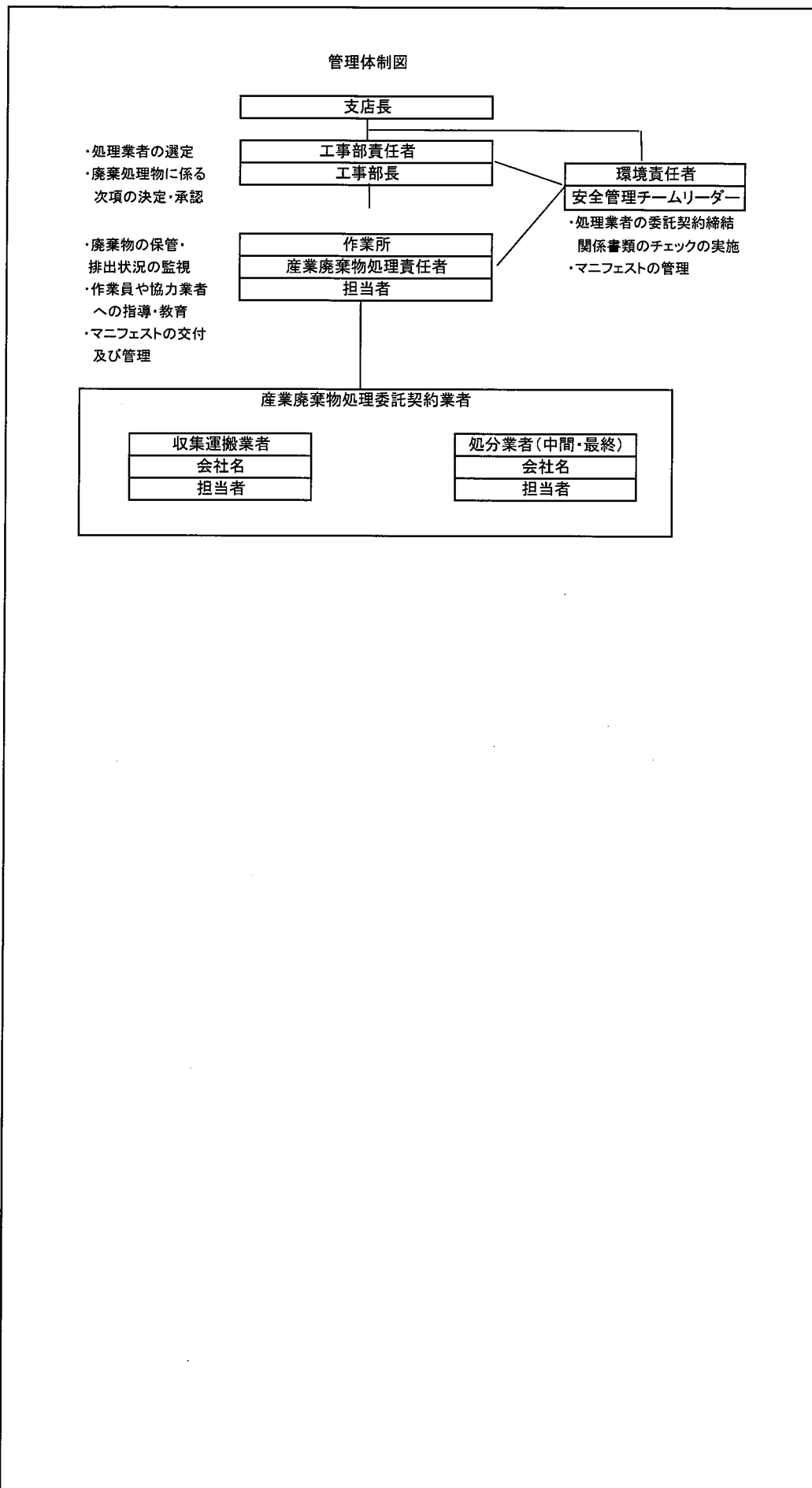
【目標】				
産業廃棄物の種類	-	-	-	-
全処理委託量	- t	- t	- t	- t
優良認定処理業者 への処理委託量	- t	- t	- t	- t
再生利用業者への 処理委託量	- t	- t	- t	- t
認定熱回収業者 への処理委託量	- t	- t	- t	- t
認定熱回収業者以 外の熱回収を行う業 者	- t	- t	- t	- t

別添 1 処理工程図

産業廃棄物は作業所毎に分別、収集を行ない、搬出を行っている。
産業廃棄物の運搬・収集・処分については法令に従い、適切な業者を選定し、
書面契約を行なった上で、処理している。

別添2 管理体制図

※より詳しい記入方法マニュアルはこちら



備考

- 1 前年度の産業廃棄物の発生量が1,000トン以上の事業場ごとに1枚作成すること。
- 2 当該年度の6月30日までに提出すること。
- 3 「当該事業場において現に行っている事業に関する事項」の欄は、以下に従って記入すること。
 - (1)①欄には、日本標準産業分類の区分を記入すること。
 - (2)②欄には、製造業の場合における製造品出荷額(前年度実績)、建設業の場合における元請完成工事高(前年度実績)、医療機関の場合における病床数(前年度末時点)等の業種に応じ事業規模が分かるような前年度の実績を記入すること。
 - (3)④欄には、当該事業場において生ずる産業廃棄物についての発生から最終処分が終了するまでの一連の処理の工程(当該処理を委託する場合は、委託の内容を含む。)を記入すること。
- 4 「自ら行う産業廃棄物の中間処理に関する事項」の欄には、産業廃棄物の種類ごとに、自ら中間処理を行うに際して熱回収を行った場合における熱回収を行った産業廃棄物の量と、自ら中間処理を行うことによって減量した量について、前年度の実績、目標及び取組を記入すること。
- 5 「産業廃棄物の処理の委託に関する事項」の欄には、産業廃棄物の種類ごとに、全処理委託量を記入するほか、その内数として、優良認定処理業者(廃棄物の処理及び清掃に関する法律施行令第6条の11第2号に該当する者)への処理委託量、処理業者への再生利用委託量、認定熱回収施設設置者(廃棄物の処理及び清掃に関する法律第15条の3の3第1項の認定を受けた者)である処理業者への焼却処理委託量及び認定熱回収施設設置者以外の熱回収を行っている処理業者への焼却処理委託量について、前年度実績、目標及び取組を記入すること。
- 6 それぞれの欄に記入すべき事項の全てを記入することができないときは、当該欄に「別紙のとおり」と記入し、当該欄に記入すべき内容を記入した別紙を添付すること。また、産業廃棄物の種類が3以上あるときは、前年度実績及び目標の欄に「別紙のとおり」と記入し、当該欄に記入すべき内容を記入した別紙を添付すること。また、それぞれの欄に記入すべき事項がないときは、「―」を記入すること。
- 7 ※欄は記入しないこと。